



29º CONGRESO

# SETH A Coruña

15-17 noviembre 2023  
Palexco



## *Resultados de trasplante con injertos procedentes de donantes octogenarios*

Angelica María Borraez Jiménez

Unidad de trasplante hepático Extremadura.



# Introducción



Analizar los resultados del uso de injertos hepáticos de donantes octogenarios.

# Materiales y métodos

Análisis retrospectivo

Hospital Universitario de Badajoz

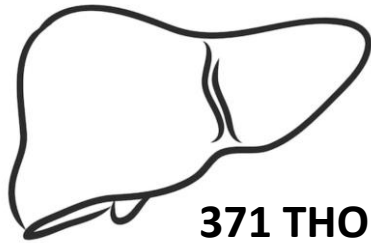
2007-2022

Donantes.

<80 años/ >80 años

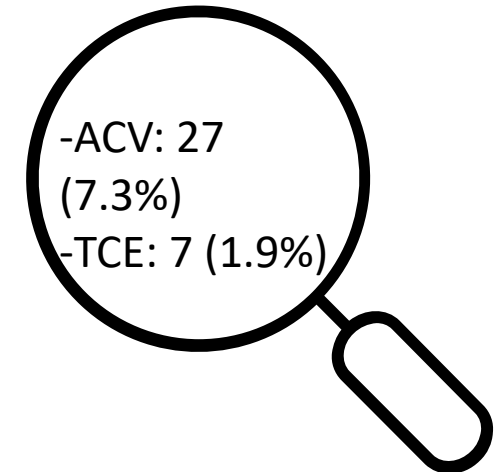


# Resultados



34 (9.2%)

Edad donantes	62 (15-91)
Edad donante octogenario	81 (80-91)
Edad donante no octogenario	56.9 (15-79)
Sexo receptor (H/M)	91.2%/8.8%
Tiempo de isquemia total	349.5 +/-71.7
<b>Esteatosis</b>	
-Ausente	2.94% (1)
-Leve	76.4% (26)
-Moderada	17.6% (6)
-Severa	2.94 (1)
<b>Lesión isquemia reperfusión</b>	
-Ausente	0%
-Leve	64.7%(22)
-Moderada	20.58%(7)
-Grave	14.7%(5)



# Resultados

	Mayor de 80 años	Menor de 80 años	P
Edad receptor	59.6	55.3	0.01
MELD	12	15	0.01
Índice de Masa corporal	27.1	26.8	0.78
Tiempo isquemia caliente	33.4	38.5	0.205
Tiempo de isquemia total	349.5	363.9	0.343
Duración IQ	338.8	368.1	0.09
Reintervención	25%	15.6%	0.175
Pico GOT	969	1209	0.51
Pico GPT	571	808	0.29

# Resultados

	Mayor de 80 años	Menor de 80 años	P
Edad receptor	59.6	55.3	0.01
MELD	12	15	0.01
Índice de Masa corporal	27.1	26.8	0.78
Tiempo isquemia caliente	33.4	38.5	0.205
Tiempo de isquemia total	349.5	363.9	0.343
Duración IQ	338.8	368.1	0.09
Reintervención	25%	15.6%	0.175
Pico GOT	969	1209	0.51
Pico GPT	571	808	0.29

	Mayor de 80 años	Menor de 80 años	P
Edad receptor	59.6	55.3	0.01
MELD	12	15	0.01
Índice de Masa corporal	27.1	26.8	0.78
Tiempo isquemia caliente	33.4	38.5	0.205
Tiempo de isquemia total	349.5	363.9	0.343
Duración IQ	338.8	368.1	0.09
Reintervención	25%	15.6%	0.175
Pico GOT	969	1209	0.51
Pico GPT	571	808	0.29

	Mayor de 80 años	Menor de 80 años	P
Edad receptor	59.6	55.3	0.01
MELD	12	15	0.01
Índice de Masa corporal	27.1	26.8	0.78
Tiempo isquemia caliente	33.4	38.5	0.205
Tiempo de isquemia total	349.5	363.9	0.343
Duración IQ	338.8	368.1	0.09
Reintervención	25%	15.6%	0.175
Pico GOT	969	1209	0.51
Pico GPT	571	808	0.29



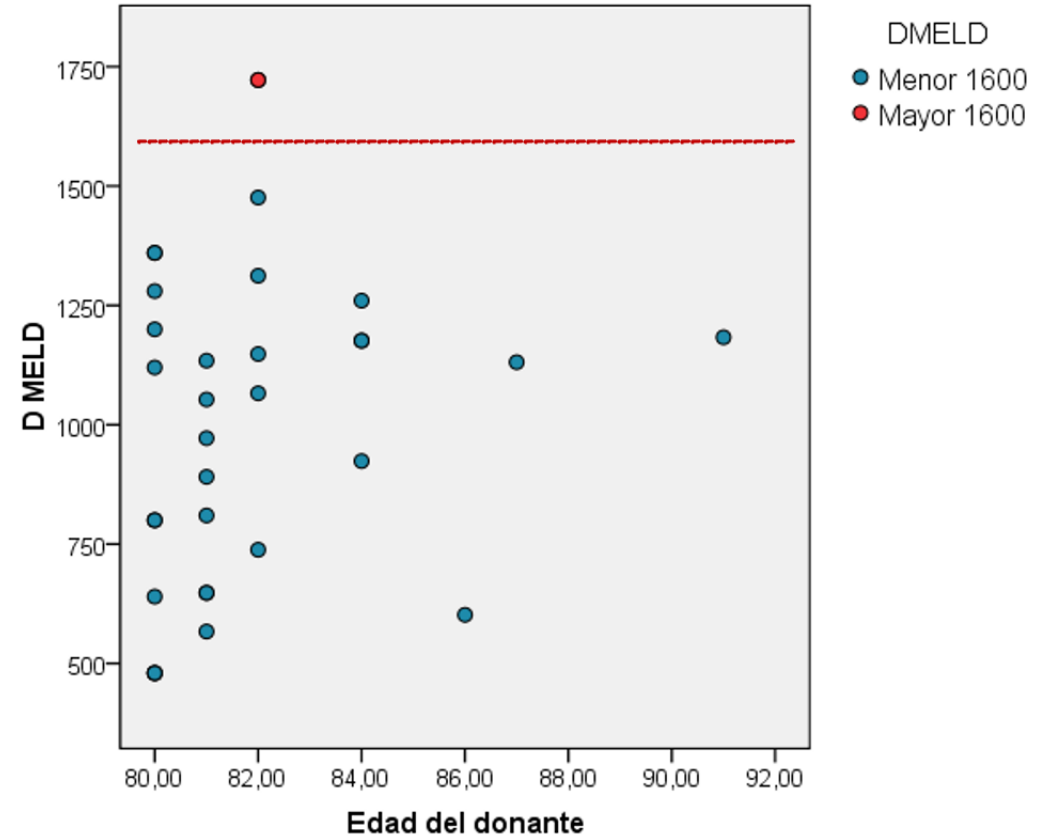
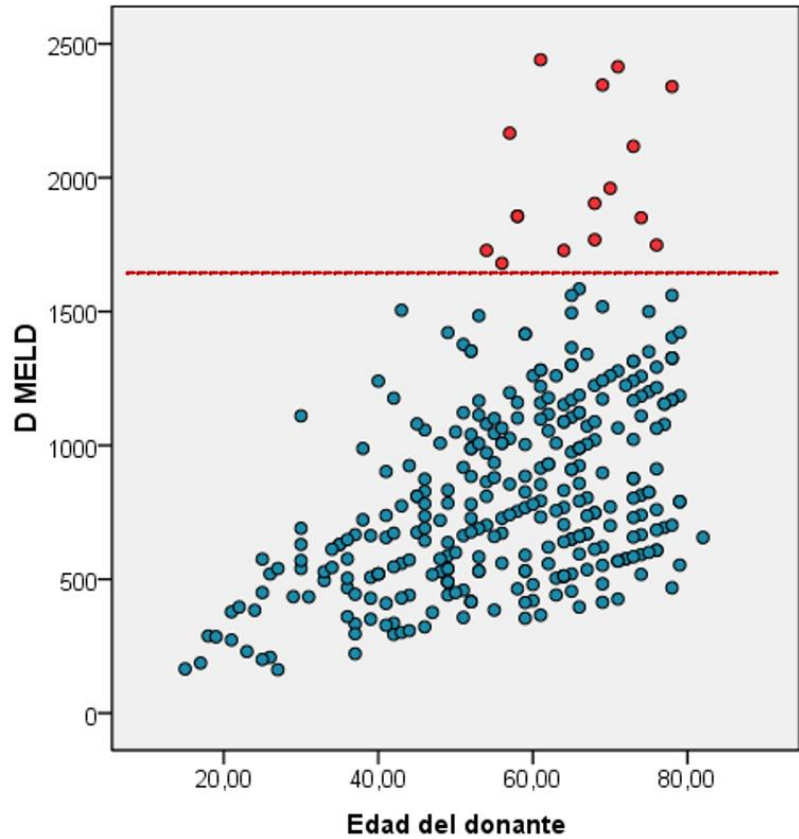
# Resultados

	Mayor de 80 años	Menor de 80 años	P
Edad receptor	59.6	55.3	0.01
MELD	12	15	0.01
Índice de Masa corporal	27.1	26.8	0.78
Tiempo isquemia caliente	33.4	38.5	0.205
Tiempo de isquemia total	349.5	363.9	0.343
Duración IQ	338.8	368.1	0.09
Reintervención	25%	15.6%	0.175
Pico GOT	969	1209	0.51
Pico GPT	571	808	0.29

# Resultados

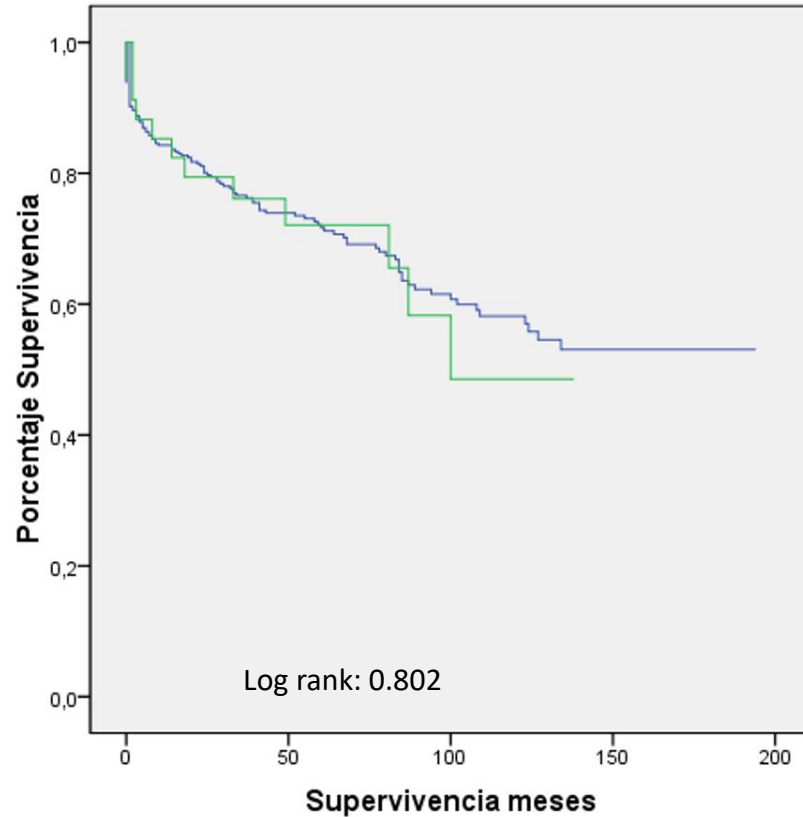
	Mayor de 80 años	Menor de 80 años	P
Complicaciones biliares	14.7%	8.6%	0.24
Complicaciones arteriales	0%	4.2%	0.22
Esteatosis del injerto <30%	76.5%	74.5%	0.79
Mortalidad	9.1%	7.7%	0.73

# Resultados

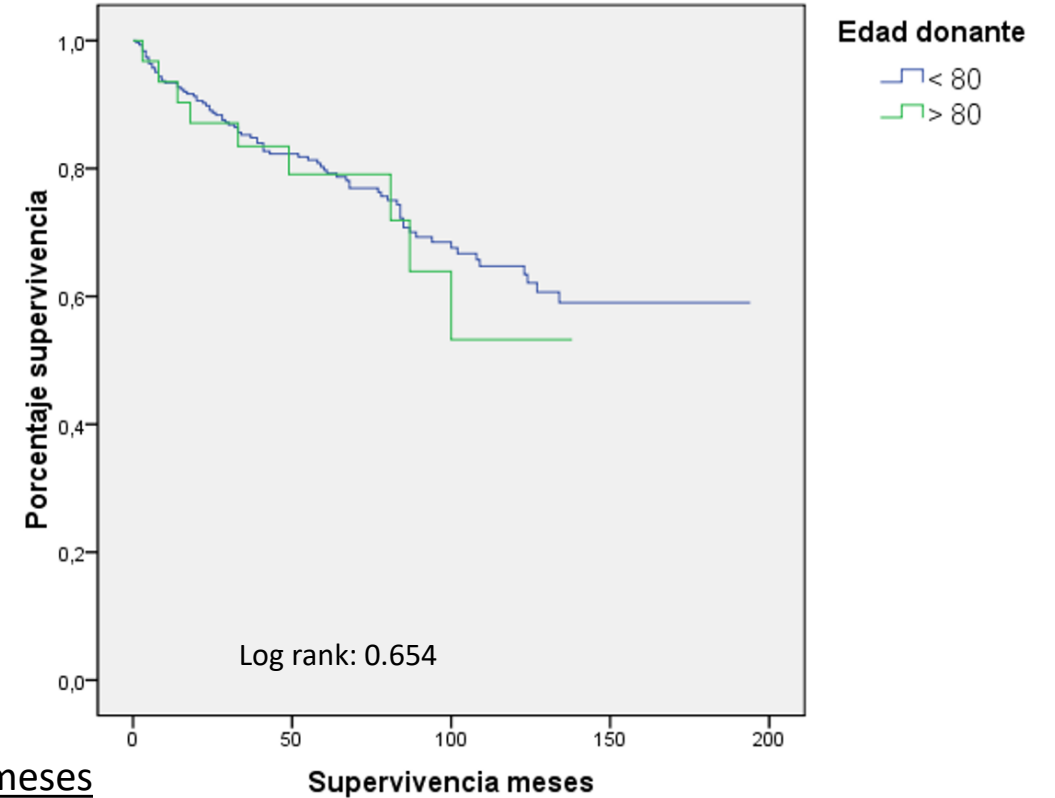


<80: 875 >80: 1010 → 0.037

# Resultados



Seguimiento: 138 meses



	1 año	3 años	5 años
<80años	84.3%	76.6%	72.1%
>80años	85.3%	76.1%	72.1%

	1 año	3 años	5 años
<80años	93%	85%	80%
>80años	94%	83%	79%

# Conclusiones

- Mayor tasa de reintervenciones y complicaciones biliares con ausencia de complicaciones arteriales.
- La supervivencia a largo plazo es similar en ambos grupos .
- Adecuado matching donante/receptor.
- La **edad** del donante no debería ser una limitación para la evaluación del injerto.



29° CONGRESO

# SETH A Coruña

15-17 noviembre 2023

Palexco