
TRASPLANTE HEPÁTICO EN TUMORES BENIGNOS DEL HÍGADO

REGISTRO ESPAÑOL DE TRASPLANTE HEPÁTICO

JUNIO 2013

Datos extraídos del RETH (Actualizados a 31 de diciembre de 2011)
Informe elaborado por la Dra. Gloria de la Rosa
Peticionario: Dr. Miguel Ángel Bravo (H. Virgen del Rocío)

Según datos del RETH, en España se han realizado 119 trasplantes hepáticos en pacientes con indicación de “TUMORES BENIGNOS DEL HÍGADO”, lo que supone el 0,6% del total de trasplantes hepáticos realizados.

	Frecuencia	Porcentaje	Porcentaje válido
Fallo hepát. agudo	961	5,0	5,2
Hepatitis subaguda	43	,2	,2
Cirrosis Biliar Secundaria	85	,4	,5
Cirrosis Biliar Primaria	644	3,3	3,5
Colangitis Esclerosante Primaria	245	1,3	1,3
Otras Colestásicas	37	,2	,2
Enf. Biliares Congénitas	708	3,7	3,8
Cirrosis Alcohólica	5497	28,4	29,5
Cirrosis Autoinmune	280	1,4	1,5
Cirrosis por VHB	819	4,2	4,4
Cirrosis por VHC	4668	24,1	25,0
Otras cirrosis virales o mixtas	120	,6	,6
Otras cirrosis	126	,6	,7
Cirrosis Criptogenética	13	,1	,1
Carcinoma Hepatocelular	3111	16,0	16,7
Carcinoma tracto Biliar	52	,3	,3
Carcinoma Colangiocelular	38	,2	,2
Otros cánceres primarios	67	,3	,4
Cánceres secundarios	93	,5	,5
Otros cánceres	14	,1	,1
Enfer. Wilson	79	,4	,4
Hemocromatosis	84	,4	,5
Otras enf. metabólicas	294	1,5	1,6
Amiloidosis Familiar	193	1,0	1,0
Budd Chiari	81	,4	,4
Tumores Benignos	119	,6	,6
Enf. Parasitarias (hidatidosis)	11	,1	,1
Otras enf. hepáticas	143	,7	,8
Retrasplante	26	,1	,1
Total	18651	96,2	100
Perdidos Sistema	734	3,8	
Total	19385	100	

Se expone a continuación el análisis descriptivo de esta serie de casos.

CENTRO DE TRASPLANTE

	Frecuencia	Porcentaje	Porcentaje válido
Bellvitge	3	2,5	2,5
La Paz	2	1,7	1,7
CPH	4	3,4	3,4
12 Octubre	21	17,6	17,6
Clínic	14	11,8	11,8
V. Arrixaca	10	8,4	8,4
Reina Sofía	2	1,7	1,7
V. Rocío	3	2,5	2,5
CUN	7	5,9	5,9
Valdecilla	3	2,5	2,5
J. Canalejo	8	6,7	6,7
La Fe	9	7,6	7,6
Ramón y Cajal	4	3,4	3,4
Cruces	2	1,7	1,7
V. Candelaria	3	2,5	2,5
Carlos Haya	2	1,7	1,7
Clín. Zaragoza	5	4,2	4,2
Santiago	3	2,5	2,5
Río Hortega	2	1,7	1,7
Asturias	1	,8	,8
V. Nieves	1	,8	,8
V. Hebrón Inf.	6	5,0	5,0
V. Hebrón Adul.	3	2,5	2,5
La Fe Infantil.	1	,8	,8
Total	119	100	100

EDAD DEL RECEPTOR

	Frecuencia	Porcentaje	Porcentaje válido
Infantil	11	9,2	9,2
Adulto	108	90,8	90,8
Total	119	100,0	100,0

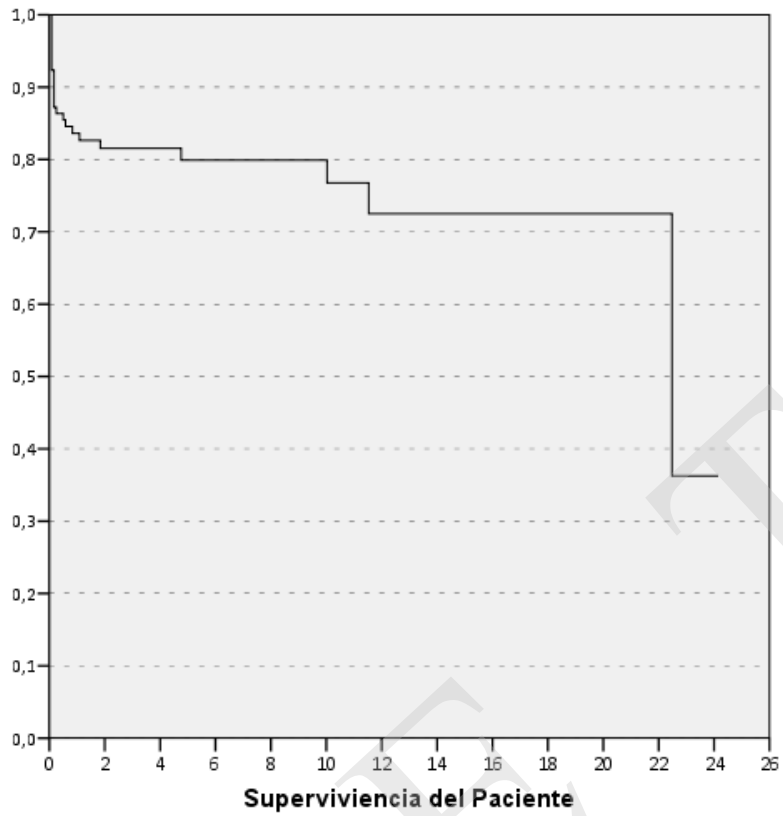
EVOLUCIÓN DE LA EDAD DEL RECEPTOR

	EDAD DEL RECEPTOR		Total
	Infantil	Adulto	
1984 -1986	0	2	2
1988	0	2	2
1989	0	1	1
1990	0	1	1
1991	0	1	1
1992	0	4	4
1994	0	4	4
1995	1	2	3
1996	1	3	4
1997	1	2	3
1998	0	2	2
1999	0	4	4
2000	0	2	2
2001	0	6	6
2002	0	9	9
2003	1	2	3
2004	0	5	5
2005	1	4	5
2006	1	2	3
2007	1	6	7
2008	1	8	9
2009	1	13	14
2010	2	12	14
2011	0	11	11
Total	11	108	119

AÑO DE TRASPLANTE

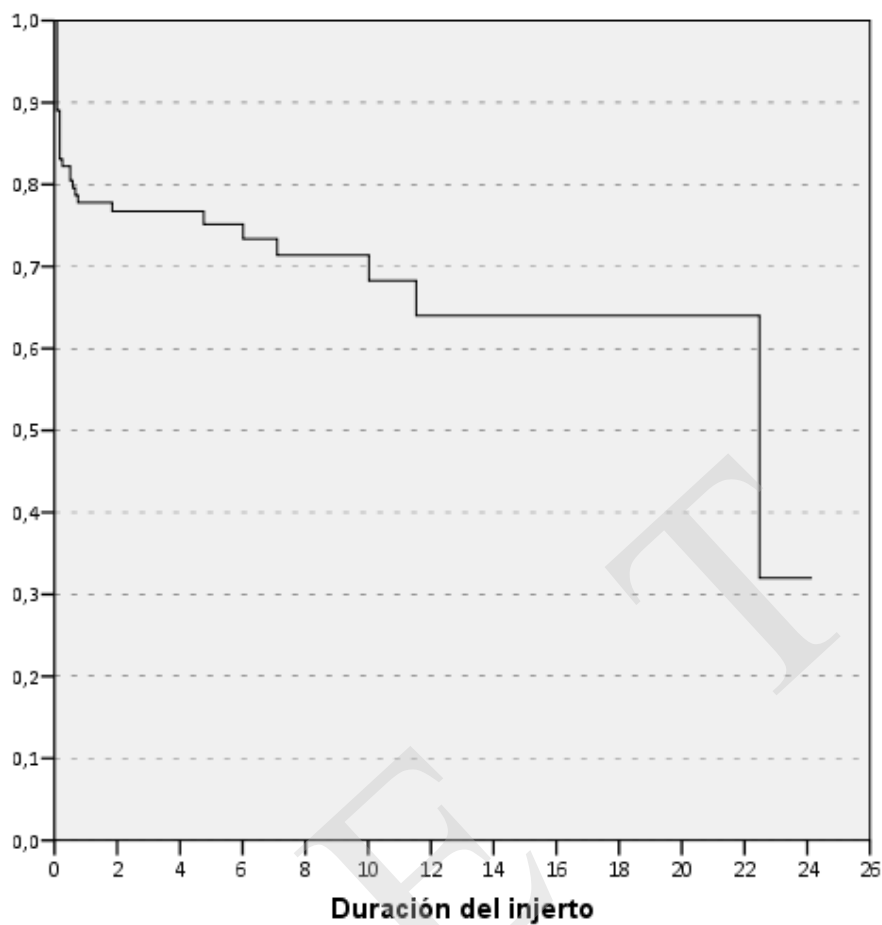
	Frecuencia	Porcentaje
1984 -1986	2	1,7
1988	2	1,7
1989	1	,8
1990	1	,8
1991	1	,8
1992	4	3,4
1994	4	3,4
1995	3	2,5
1996	4	3,4
1997	3	2,5
1998	2	1,7
1999	4	3,4
2000	2	1,7
2001	6	5,0
2002	9	7,6
2003	3	2,5
2004	5	4,2
2005	5	4,2
2006	3	2,5
2007	7	5,9
2008	9	7,6
2009	14	11,8
2010	14	11,8
2011	11	9,2
Total	119	100,0

SUPERVIVENCIA DEL PACIENTE. TUMORES HEPÁTICOS BENIGNOS. 1984-2011



Supervivencia	1 año	3 años	5 años	10 años	15 años	20 años
PACIENTE	83.6%	81.5%	80%	76.8%	72.5%	72.5%

SUPERVIVENCIA DEL INJERTO. TUMORES HEPÁTICOS BENIGNOS. 1984-2011



Supervivencia	1 año	3 años	5 años	10 años	15 años	20 años
INJERTO	77.8%	76.7%	75.1%	68.3%	64%	64%

EVOLUCIÓN DE LOS PACIENTES. TUMORES HEPÁTICOS BENIGNOS. 1984-2011

	Frecuencia	Porcentaje
Retrasplante	8	6,7
Muerto	25	21,0
Vivo	85	71,4
Perdido	1	,8
Total	119	100,0

CAUSAS DE MUERTE O RE-TRASPLANTE. TUMORES HEPÁTICOS BENIGNOS. 1984-2011

	Evolución TH1		Total
	Retrasplante	Muerto	
Infección	0 ,0%	9 100,0%	9 100,0%
Complicación extra-hepática	0 ,0%	3 100,0%	3 100,0%
Recidiva enfermedad de base	0 ,0%	1 100,0%	1 100,0%
Tumor de novo	0 ,0%	1 100,0%	1 100,0%
Muerte peri-operatoria	0 ,0%	2 100,0%	2 100,0%
Rechazo	2 100,0%	0 ,0%	2 100,0%
Complicación técnica	2 66,7%	1 33,3%	3 100,0%
No función/Disfunción primaria	4 100,0%	0 ,0%	4 100,0%
Hepatitis de novo	0 ,0%	1 100,0%	1 100,0%
Otras	0 ,0%	2 100,0%	2 100,0%
Total	8 28,6%	20 71,4%	28 100,0%

TIPO DE TUMOR

	Frecuencia	Porcentaje	Porcentaje válido	Porcentaje acumulado
Válidos BELT : Benign liver tumor	1	,8	,8	,8
H1 . Benign liver tumors or Polycystic dis-Hepatic adenoma	7	5,9	5,9	6,7
H2 . Benign liver tumors or Polycystic dis-Adenomatosis	6	5,0	5,0	11,8
H3 . Benign liver tumors or Polycystic dis-Hemangioma	6	5,0	5,0	16,8
H4 . Benign liver tumors or Polycystic dis-Focal nodular hyperplasia	2	1,7	1,7	18,5
H5 . Benign liver tumors or Polycystic dis-Polycystic disease	77	64,7	64,7	83,2
H6 . Benign liver tumors or Polycystic dis-Nodular regenerative hyperplasia	8	6,7	6,7	89,9
H7 . Benign liver tumors or Polycystic dis-Other benign tumors : specify	5	4,2	4,2	94,1
PCYS : Polycystic liver	5	4,2	4,2	98,3
PCYS : Polycystic Liver	2	1,7	1,7	100,0
Total	119	100,0	100,0	

SUPERVIVENCIA DEL PACIENTES.

TUMORES HEPÁTICOS BENIGNOS (desglosado por tipo). 1984-2011

