
TRASPLANTE HEPÁTICO CON INJERTOS DE DONANTES > 80 AÑOS

REGISTRO ESPAÑOL DE TRASPLANTE HEPÁTICO

Enero 2013

Datos extraídos del RETH (Actualizados a 31 de diciembre de 2011)
Informe elaborado por la Dra. Gloria de la Rosa
Peticionario: Dr. Julio Santoyo (H. Carlos Haya)

EDAD DONANTE

	Frecuencia	Porcentaje	Porcentaje válido	Porcentaje acumulado
AÑOS 81	46	28,9	28,9	28,9
82	38	23,9	23,9	52,8
83	24	15,1	15,1	67,9
84	17	10,7	10,7	78,6
85	11	6,9	6,9	85,5
86	11	6,9	6,9	92,5
87	7	4,4	4,4	96,9
88	1	,6	,6	97,5
89	4	2,5	2,5	100,0
Total	159	100,0	100,0	

Año de Trasplante

	Frecuencia	Porcentaje	Porcentaje válido	Porcentaje acumulado
Válidos 1996	1	,6	,6	,6
1997	7	4,4	4,4	5,0
1998	4	2,5	2,5	7,5
1999	5	3,1	3,1	10,7
2000	2	1,3	1,3	11,9
2001	4	2,5	2,5	14,5
2002	5	3,1	3,1	17,6
2003	8	5,0	5,0	22,6
2004	12	7,5	7,5	30,2
2005	13	8,2	8,2	38,4
2006	11	6,9	6,9	45,3
2007	19	11,9	11,9	57,2
2008	21	13,2	13,2	70,4
2009	22	13,8	13,8	84,3
2010	25	15,7	15,7	100,0
Total	159	100,0	100,0	

DIAGNOSTICO

		Frecuencia	Porcentaje	Porcentaje válido	Porcentaje acumulado
Válidos	Fallo hepát. agudo	3	1,9	2,0	2,0
	Hepatitis subaguda	2	1,3	1,3	3,3
	Cirrosis Biliar Primaria	6	3,8	3,9	7,2
	Colangitis Esclerosante Primaria	2	1,3	1,3	8,6
	Cirrosis Alcohólica	57	35,8	37,5	46,1
	Cirrosis por VHB	9	5,7	5,9	52,0
	Cirrosis por VHC	35	22,0	23,0	75,0
	Otras cirrosis virales o mixtas	1	,6	,7	75,7
	Carcinoma Hepatocelular	30	18,9	19,7	95,4
	Carcinoma Colangiocelular	2	1,3	1,3	96,7
	Cánceres secundarios	1	,6	,7	97,4
	Enf er. Wilson	1	,6	,7	98,0
	Hemocromatosis	1	,6	,7	98,7
	Amiloidosis Familiar	2	1,3	1,3	100,0
	Total	152	95,6	100,0	
Perdidos	Sistema	7	4,4		
Total		159	100,0		

DIAGNÓSTICO AGRUPADO

		Frecuencia	Porcentaje	Porcentaje válido	Porcentaje acumulado
Válidos	Fallo hepát. agudo	3	1,9	2,0	2,0
	Hepatitis subaguda	2	1,3	1,3	3,3
	Colestasis no congénitas	8	5,0	5,3	8,6
	Cirrosis	102	64,2	67,1	75,7
	Cánceres	33	20,8	21,7	97,4
	Enf . Metabólicas	4	2,5	2,6	100,0
	Total	152	95,6	100,0	
Perdidos	Sistema	7	4,4		
Total		159	100,0		

EDAD DEL RECEPTOR

		Frecuencia	Porcentaje	Porcentaje válido	Porcentaje acumulado
Válidos	16 a 29 años	2	1,3	1,3	1,3
	30 a 39 años	6	3,8	3,8	5,1
	40 a 59 años	98	61,6	62,0	67,1
	>= 60 años	52	32,7	32,9	100,0
	Total	158	99,4	100,0	
Perdidos	Sistema	1	,6		
Total		159	100,0		

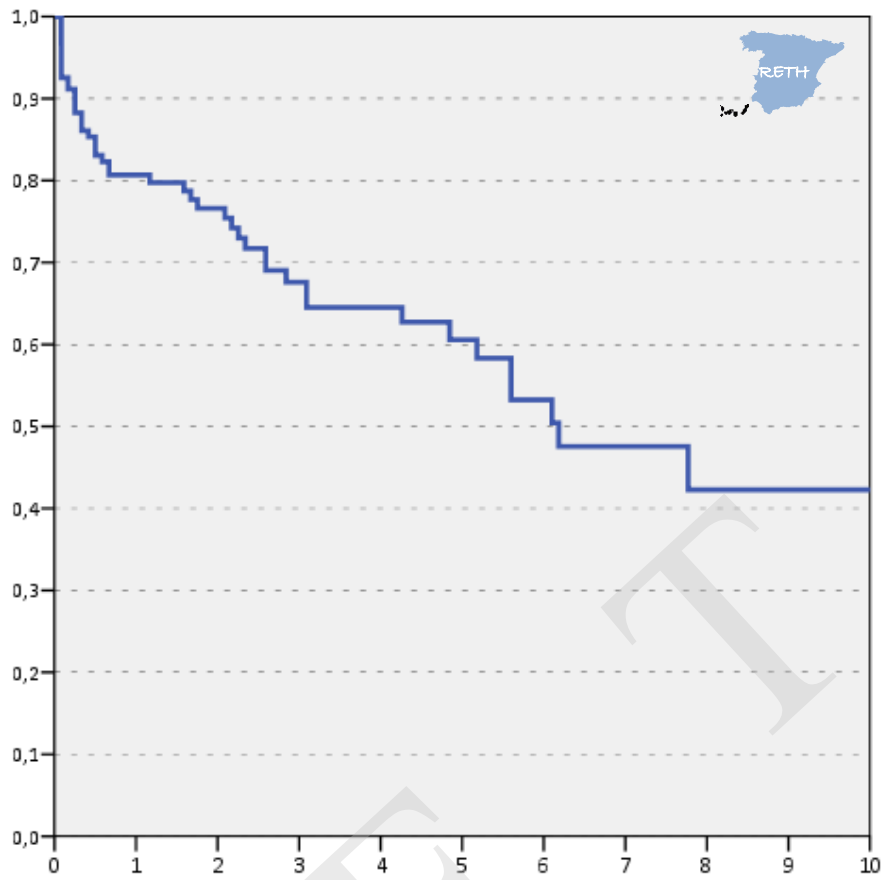
Evolución TRASPLANTE

		Frecuencia	Porcentaje	Porcentaje válido	Porcentaje acumulado
Válidos	Retrasplante	12	7,5	8,0	8,0
	Muerto	48	30,2	32,0	40,0
	Vivo	90	56,6	60,0	100,0
	Total	150	94,3	100,0	
Perdidos	Sistema	9	5,7		
Total		159	100,0		

Estadísticos

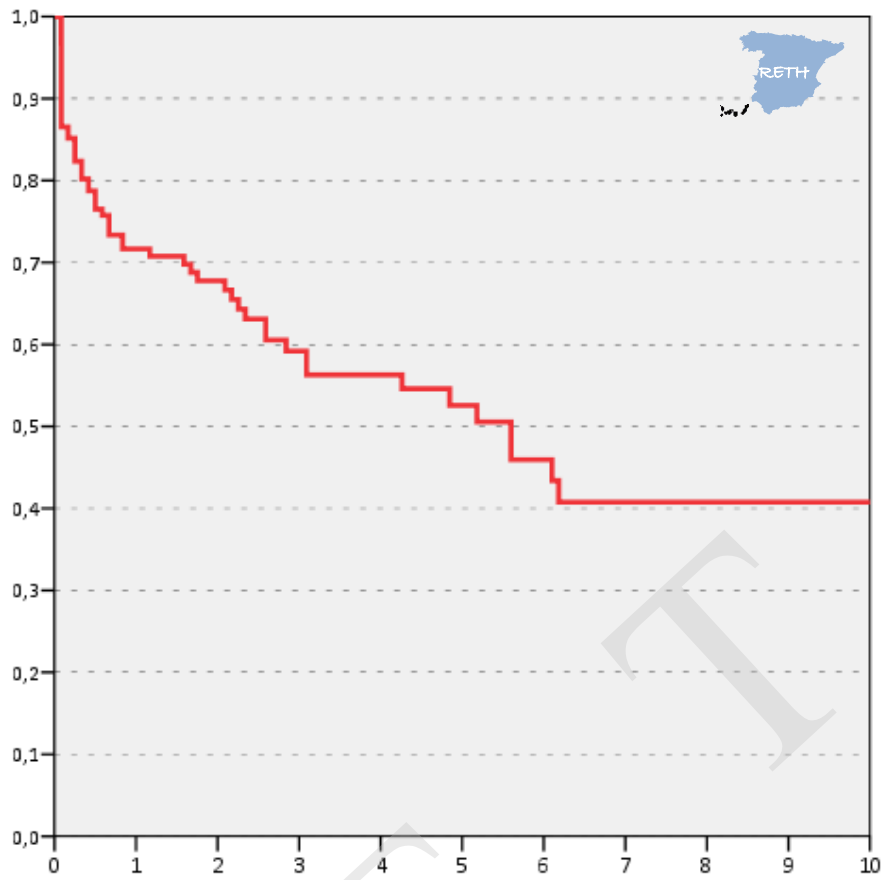
		Supervivencia del PACIENTE en Días	Duración del INJERTO en días
N	Válidos	150	149
	Perdidos	9	10
Media		930,55	876,42
Desv. típ.		1033,015	1033,992
Percentiles	25	157,75	115,50
	50	592,50	549,00
	75	1520,50	1360,50

TRASPLANTE HEPÁTICO DE DONANTES >80 AÑOS: SUPERVIVENCIA PACIENTE



Supervivencia	1 mes	1 año	3 años	5 años	10 años
Paciente (150)	92.5%	80.7%	67.6%	60.6%	42.3%

TRASPLANTE HEPÁTICO DE DONANTES >80 AÑOS: SUPERVIVENCIA INJERTO



Supervivencia	1 mes	1 año	3 años	5 años	10 años
Injerto (149)	86.5%	71.7%	59.2%	52.6%	40.8%