
TRASPLANTE HEPÁTICO EN RECEPTORES >70 AÑOS

REGISTRO ESPAÑOL DE TRASPLANTE HEPÁTICO

Enero 2013

Datos extraídos del RETH (Actualizados a 31 de diciembre de 2011)
Informe elaborado por la Dra. Gloria de la Rosa
Peticionario: Dr. Baltasar Pérez Saborido (H. Río Hortega)

PACIENTES INCLUIDOS EN EL RETH: 17595 (19253 TRASPLANTES)

RECEPTORES >70 AÑOS

		Frecuencia	Porcentaje	Porcentaje válido	Porcentaje acumulado
Válidos	71	20	41,7	41,7	41,7
	72	8	16,7	16,7	58,3
	73	11	22,9	22,9	81,3
	74	4	8,3	8,3	89,6
	75	2	4,2	4,2	93,8
	76	1	2,1	2,1	95,8
	77	1	2,1	2,1	97,9
	79	1	2,1	2,1	100,0
Total		48	100,0	100,0	

AÑO DE TRASPLANTE

		Frecuencia	Porcentaje	Porcentaje válido	Porcentaje acumulado
Válidos	1994	1	2,1	2,1	2,1
	1995	1	2,1	2,1	4,2
	1996	2	4,2	4,2	8,3
	1997	1	2,1	2,1	10,4
	1999	2	4,2	4,2	14,6
	2000	1	2,1	2,1	16,7
	2001	3	6,3	6,3	22,9
	2002	1	2,1	2,1	25,0
	2003	3	6,3	6,3	31,3
	2004	2	4,2	4,2	35,4
	2005	5	10,4	10,4	45,8
	2006	1	2,1	2,1	47,9
	2007	6	12,5	12,5	60,4
	2008	5	10,4	10,4	70,8
	2009	6	12,5	12,5	83,3
	2010	7	14,6	14,6	97,9
	2011	1	2,1	2,1	100,0
Total		48	100,0	100,0	

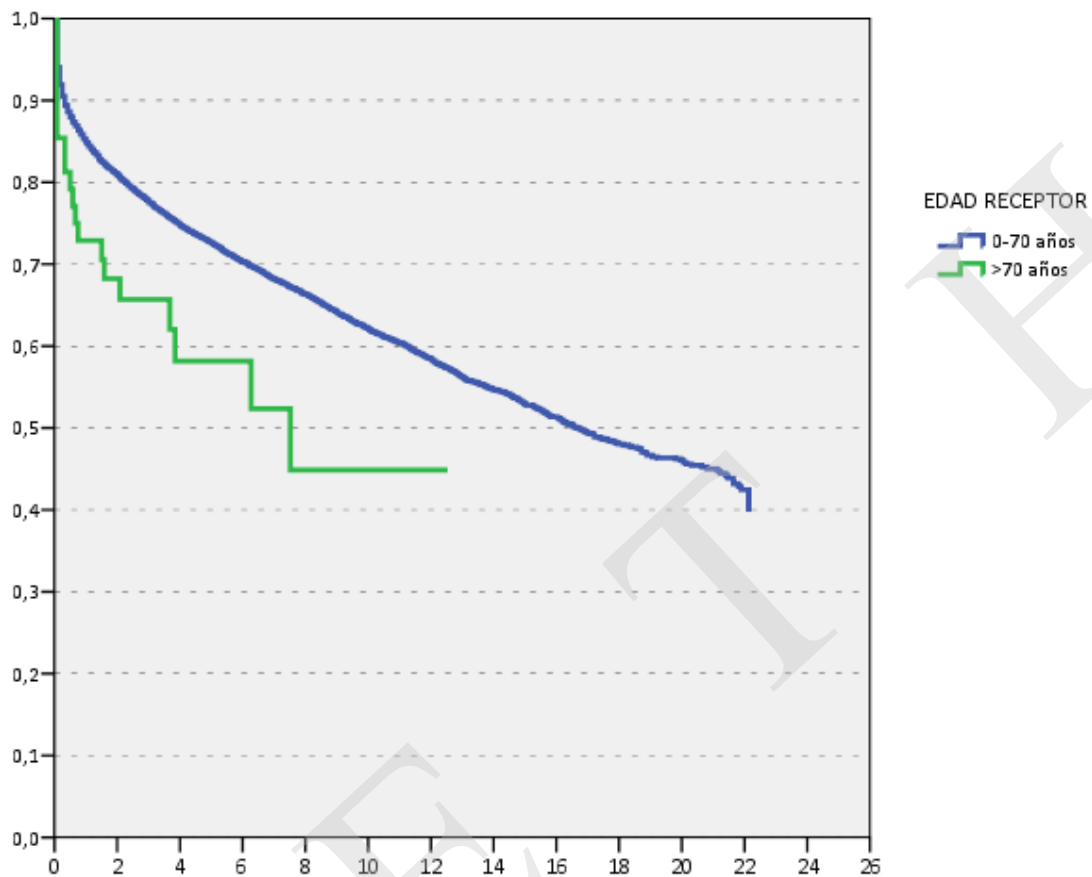
EVOLUCIÓN

		Frecuencia	Porcentaje	Porcentaje válido	Porcentaje acumulado
Válidos	Retrasplante	1	2,1	2,1	2,1
	Muerto	20	41,7	41,7	43,8
	Vivo	27	56,3	56,3	100,0
	Total	48	100,0	100,0	

CAUSA MUERTE

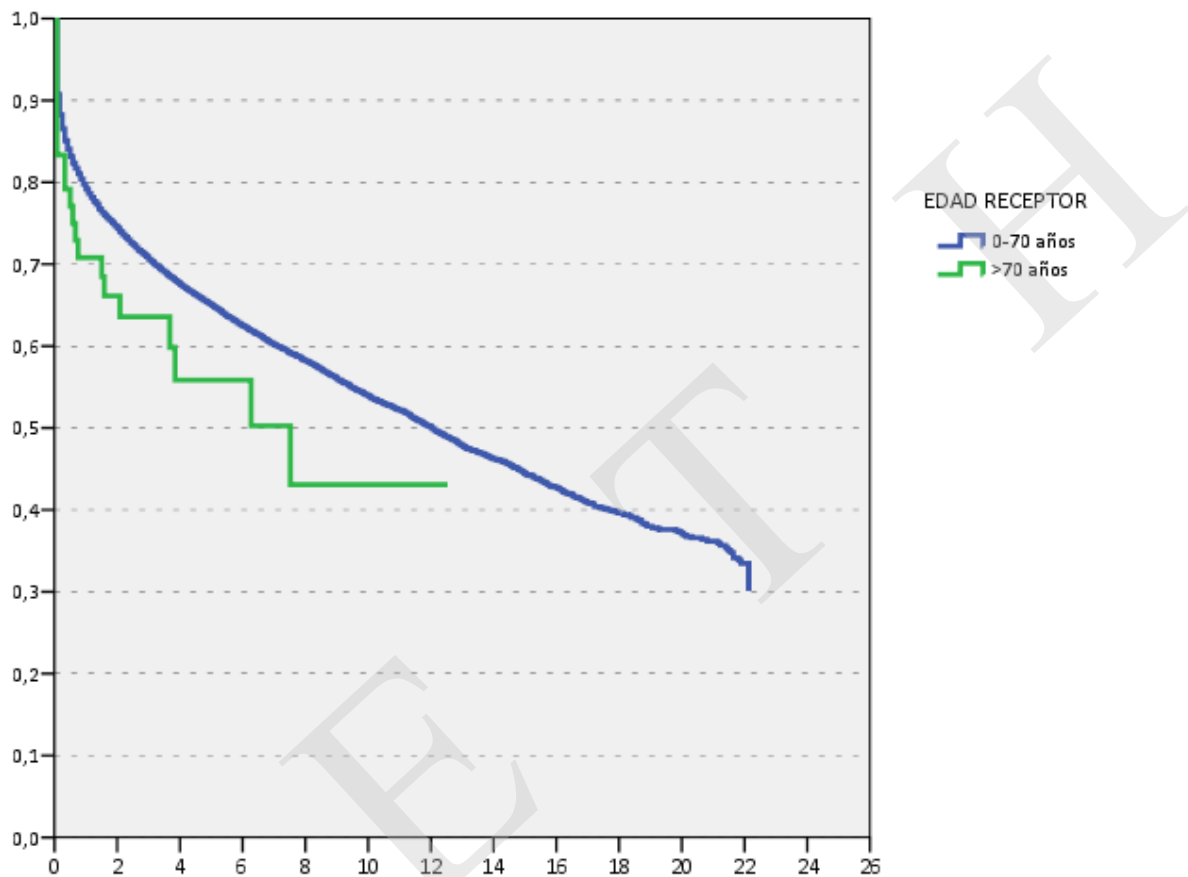
		Frecuencia	Porcentaje	Porcentaje válido	Porcentaje acumulado
Válidos	Infección	5	25,0	26,3	26,3
	Complicación extrahepática	3	15,0	15,8	42,1
	Recidiva enfermedad de base	5	25,0	26,3	68,4
	Tumor de novo	2	10,0	10,5	78,9
	Complicación técnica	2	10,0	10,5	89,5
	Otras	2	10,0	10,5	100,0
	Total	19	95,0	100,0	
Perdidos	Sistema	1	5,0		
Total		20	100,0		

TRASPLANTE HEPÁTICO DE RECEPTORES >70 AÑOS: SUPERVIVENCIA PACIENTE



Supervivencia PACIENTE	1 año	3 años	5 años	10 años
Receptor ≤ 70 años (17.383)	84.9%	77.5%	72.5%	62%
Receptor >70 años (48)	72.9%	65.7%	58.2%	44.9%

TRASPLANTE HEPÁTICO DE RECEPTORES >70 AÑOS: SUPERVIVENCIA INJERTO



Supervivencia INJERTO	1 año	3 años	5 años	10 años
Receptor ≤ 70 años (17.401)	79.2%	70.6%	65%	53.8%
Receptor >70 años (48)	70.8%	63.6%	55.8%	43.1%