
INJERTOS CON ISQUEMIA FRÍA PROLONGADA

REGISTRO ESPAÑOL DE TRASPLANTE HEPÁTICO

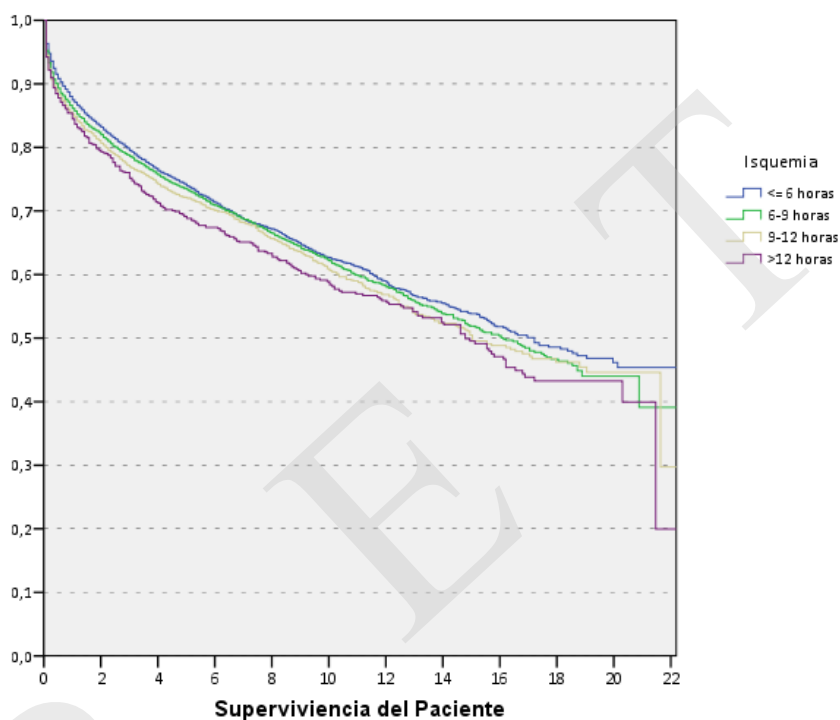
Enero 2013

Datos extraídos del RETH (Actualizados a 31 de diciembre de 2011)
Informe elaborado por la Dra. Gloria de la Rosa
Peticionario: Dr. Mikel Gastaca (H. Cruces)

TIEMPOS DE ISQUEMIA FRÍA.MIKEL GASTACA. RETH 2011

Isquemia					
		Frecuencia	Porcentaje	Porcentaje válido	Porcentaje acumulado
Válidos	≤ 6 horas	7660	39,5	42,5	42,5
	6-9 horas	6680	34,5	37,1	79,6
	9-12 horas	2795	14,4	15,5	95,1
	>12 horas	879	4,5	4,9	100,0
	Total	18014	92,9	100,0	
Perdidos	Sistema	1371	7,1		
Total		19385	100,0		

SUPERVIVENCIA PACIENTE SEGÚN EL TIEMPO DE ISQUEMIA. TRASPLANTES ELECTIVOS. 1991-2011



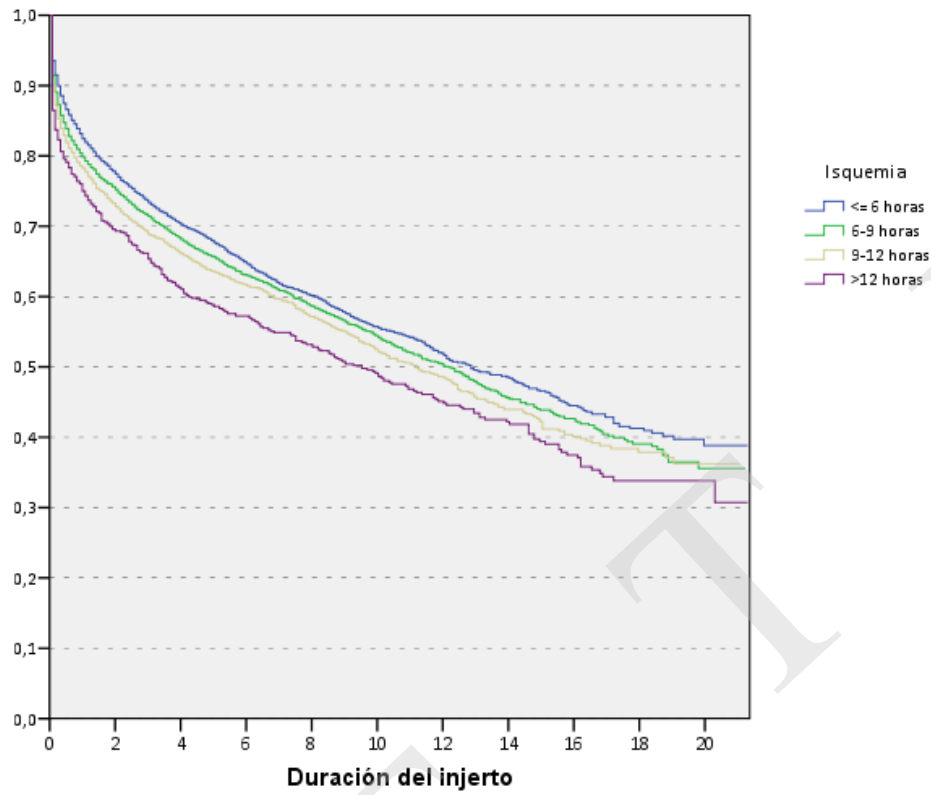
Supervivencia	1 año	3 años	5 años	10 años
<6 horas (6705)	87.5%	79.5%	74%	62.6%
6-9 horas (5768)	86.1%	78.6%	73.4%	62.1%
9-12 horas (2471)	85.2%	76.9%	72.2%	60.6%
>12 horas (785)	84.5%	75.2%	68.8%	58.4%

GLOBAL Wilcoxon Test p<0.05

Isquemia <6 vs 9-12; >12: p<0.05

Isquemia <6-9 vs >12: p<0.05

SUPERVIVENCIA INJERTPO SEGÚN EL TIEMPO DE ISQUEMIA. TRASPLANTES ELECTIVOS. 1991-2011



Supervivencia	1 año	3 años	5 años	10 años
<6 horas (6714)	82.4%	73.4%	67.7%	55.6%
6-9 horas (5774)	79.8%	71.4%	65.6%	54.2%
9-12 horas (2470)	78.3%	68.8%	63.5%	52.2%
>12 horas (785)	75%	65.4%	58.6%	48.7%

GLOBAL Wilcoxon Test $p < 0.05$

Todas las comparaciones: $p < 0.05$

ISQUEMIA ≤12 HORAS

		Centro de Trasplante ^a			
		Frecuencia	Porcentaje	Porcentaje válido	Porcentaje acumulado
Válidos	Bellvitge	1108	6,5	6,5	6,5
	La Paz	473	2,8	2,8	9,2
	CPH	654	3,8	3,8	13,0
	12 Octubre	1425	8,3	8,3	21,4
	Clínic	1643	9,6	9,6	30,9
	V. Arrixaca	930	5,4	5,4	36,4
	Reina Sofía	589	3,4	3,4	39,8
	G. Marañón	655	3,8	3,8	43,6
	V. Rocío	798	4,7	4,7	48,3
	CUN	408	2,4	2,4	50,7
	Valdecilla	387	2,3	2,3	52,9
	J. Canalejo	778	4,5	4,5	57,5
	La Fé	1706	10,0	10,0	67,4
	Ramón y Cajal	711	4,1	4,1	71,6
	Cruces	916	5,3	5,3	76,9
	V. Candelaria	409	2,4	2,4	79,3
	Carlos Hay a	449	2,6	2,6	81,9
	Clín. Zaragoza	359	2,1	2,1	84,0
	Santiago	667	3,9	3,9	87,9
	Río Hortega	277	1,6	1,6	89,5
	Cen. Asturias	295	1,7	1,7	91,3
	V. Nieves	227	1,3	1,3	92,6
	V. Hebrón Inf.	202	1,2	1,2	93,8
	V. Hebrón Adul.	942	5,5	5,5	99,3
	Infanta Cristina.	30	,2	,2	99,4
	La Fe Infantil.	57	,3	,3	99,8
		40	,2	,2	100,0
	Total	17135	100,0	100,0	

a. Isquemia GRUPOS2 = <= 12 horas

ISQUEMIA >12 HORAS

		Centro de Trasplante ^a			
		Frecuencia	Porcentaje	Porcentaje válido	Porcentaje acumulado
Válidos	Bellvitge	124	14,1	14,1	14,1
	La Paz	22	2,5	2,5	16,6
	CPH	24	2,7	2,7	19,3
	12 Octubre	120	13,7	13,7	33,0
	Clínic	60	6,8	6,8	39,8
	V. Arrixaca	9	1,0	1,0	40,8
	Reina Sofía	103	11,7	11,7	52,6
	G. Marañón	92	10,5	10,5	63,0
	V. Rocío	19	2,2	2,2	65,2
	Valdecilla	3	,3	,3	65,5
	J. Canalejo	24	2,7	2,7	68,3
	La Fé	102	11,6	11,6	79,9
	Ramón y Cajal	15	1,7	1,7	81,6
	Cruces	12	1,4	1,4	82,9
	V. Candelaria	21	2,4	2,4	85,3
	Carlos Hay a	12	1,4	1,4	86,7
	Clín. Zaragoza	4	,5	,5	87,1
	Santiago	32	3,6	3,6	90,8
	Río Hortega	2	,2	,2	91,0
	Cen. Asturias	19	2,2	2,2	93,2
	V. Nieves	3	,3	,3	93,5
	V. Hebrón Inf.	6	,7	,7	94,2
	V. Hebrón Adul.	42	4,8	4,8	99,0
	Infanta Cristina.	1	,1	,1	99,1
	La Fe Infantil.	7	,8	,8	99,9
	Desconocido	1	,1	,1	100,0
	Total	879	100,0	100,0	

a. Isquemia GRUPOS2 = >12 horas

Isquemia GRUPOS2

Año de Trasplante			Frecuencia	Porcentaje	Porcentaje válido	Porcentaje acumulado		
1984 -1986	Válidos	<= 12 horas	29	50,9	100,0	100,0		
	Perdidos	Sistema	28	49,1				
	Total		57	100,0				
1987	Válidos	<= 12 horas	34	82,9	100,0	100,0		
	Perdidos	Sistema	7	17,1				
	Total		41	100,0				
1988	Válidos	<= 12 horas	111	98,2	99,1	99,1		
		>12 horas	1	,9			100,0	100,0
		Total	112	99,1				
	Perdidos	Sistema	1	,9				
Total		113	100,0					
1989	Válidos	<= 12 horas	140	89,7	93,3	93,3		
		>12 horas	10	6,4			100,0	100,0
		Total	150	96,2				
	Perdidos	Sistema	6	3,8				
Total		156	100,0					
1990	Válidos	<= 12 horas	244	81,6	90,4	90,4		
		>12 horas	26	8,7			100,0	100,0
		Total	270	90,3				
	Perdidos	Sistema	29	9,7				
Total		299	100,0					
1991	Válidos	<= 12 horas	349	85,5	88,8	88,8		
		>12 horas	44	10,8			100,0	100,0
		Total	393	96,3				
	Perdidos	Sistema	15	3,7				
Total		408	100,0					
1992	Válidos	<= 12 horas	407	87,0	91,1	91,1		
		>12 horas	40	8,5			100,0	100,0
		Total	447	95,5				
	Perdidos	Sistema	21	4,5				
Total		468	100,0					
1993	Válidos	<= 12 horas	417	84,2	88,9	88,9		
		>12 horas	52	10,5			100,0	100,0
		Total	469	94,7				
	Perdidos	Sistema	26	5,3				
Total		495	100,0					
1994	Válidos	<= 12 horas	521	85,6	88,8	88,8		
		>12 horas	66	10,8			100,0	100,0
		Total	587	96,4				
	Perdidos	Sistema	22	3,6				
Total		609	100,0					
1995	Válidos	<= 12 horas	578	82,6	88,4	88,4		
		>12 horas	76	10,9			100,0	100,0
		Total	654	93,4				
	Perdidos	Sistema	46	6,6				
Total		700	100,0					

1996	Válidos	<= 12 horas	641	91,2	93,2	93,2
		>12 horas	47	6,7	6,8	100,0
	Total		688	97,9	100,0	
	Perdidos	Sistema	15	2,1		
	Total		703	100,0		
1997	Válidos	<= 12 horas	753	95,0	96,3	96,3
		>12 horas	29	3,7	3,7	100,0
	Total		782	98,6	100,0	
	Perdidos	Sistema	11	1,4		
	Total		793	100,0		
1998	Válidos	<= 12 horas	856	94,8	95,9	95,9
		>12 horas	37	4,1	4,1	100,0
	Total		893	98,9	100,0	
	Perdidos	Sistema	10	1,1		
	Total		903	100,0		
1999	Válidos	<= 12 horas	902	93,9	94,4	94,4
		>12 horas	54	5,6	5,6	100,0
	Total		956	99,5	100,0	
	Perdidos	Sistema	5	,5		
	Total		961	100,0		
2000	Válidos	<= 12 horas	910	94,9	96,6	96,6
		>12 horas	32	3,3	3,4	100,0
	Total		942	98,2	100,0	
	Perdidos	Sistema	17	1,8		
	Total		959	100,0		
2001	Válidos	<= 12 horas	943	96,2	96,7	96,7
		>12 horas	32	3,3	3,3	100,0
	Total		975	99,5	100,0	
	Perdidos	Sistema	5	,5		
	Total		980	100,0		
2002	Válidos	<= 12 horas	980	94,6	95,2	95,2
		>12 horas	49	4,7	4,8	100,0
	Total		1029	99,3	100,0	
	Perdidos	Sistema	7	,7		
	Total		1036	100,0		
2003	Válidos	<= 12 horas	977	94,0	95,4	95,4
		>12 horas	47	4,5	4,6	100,0
	Total		1024	98,6	100,0	
	Perdidos	Sistema	15	1,4		
	Total		1039	100,0		
2004	Válidos	<= 12 horas	974	93,3	95,1	95,1
		>12 horas	50	4,8	4,9	100,0
	Total		1024	98,1	100,0	
	Perdidos	Sistema	20	1,9		
	Total		1044	100,0		

2005	Válidos	<= 12 horas	997	93,0	96,1	96,1
		>12 horas	41	3,8	3,9	100,0
	Total		1038	96,8	100,0	
	Perdidos	Sistema	34	3,2		
	Total		1072	100,0		
2006	Válidos	<= 12 horas	907	85,5	96,0	96,0
		>12 horas	38	3,6	4,0	100,0
	Total		945	89,1	100,0	
	Perdidos	Sistema	116	10,9		
	Total		1061	100,0		
2007	Válidos	<= 12 horas	958	85,3	96,9	96,9
		>12 horas	31	2,8	3,1	100,0
	Total		989	88,1	100,0	
	Perdidos	Sistema	134	11,9		
	Total		1123	100,0		
2008	Válidos	<= 12 horas	861	77,1	97,2	97,2
		>12 horas	25	2,2	2,8	100,0
	Total		886	79,3	100,0	
	Perdidos	Sistema	231	20,7		
	Total		1117	100,0		
2009	Válidos	<= 12 horas	919	82,2	98,3	98,3
		>12 horas	16	1,4	1,7	100,0
	Total		935	83,6	100,0	
	Perdidos	Sistema	183	16,4		
	Total		1118	100,0		
2010	Válidos	<= 12 horas	797	81,2	97,6	97,6
		>12 horas	20	2,0	2,4	100,0
	Total		817	83,2	100,0	
	Perdidos	Sistema	165	16,8		
	Total		982	100,0		
2011	Válidos	<= 12 horas	929	81,1	98,3	98,3
		>12 horas	16	1,4	1,7	100,0
	Total		945	82,5	100,0	
	Perdidos	Sistema	200	17,5		
	Total		1145	100,0		

EDAD DONANTES DE INJERTOS CON ISQUEMIA <12 HORAS

Estadísticos^a

T1EdadDo

N	Válidos	12390
	Perdidos	4745
Media		44,62
Desv. típ.		19,827
Percentiles	25	27,00
	50	47,00
	75	61,00

a. Isquemia GRUPOS2 = <= 12 horas

EDAD DONANTES DE INJERTOS CON ISQUEMIA >12 HORAS

Estadísticos^a

T1EdadDo

N	Válidos	650
	Perdidos	229
Media		37,82
Desv. típ.		17,925
Percentiles	25	22,00
	50	36,00
	75	53,00

a. Isquemia GRUPOS2 = >12 horas