

RETH

TRASPLANTE HEPÁTICO "SPLIT"

REGISTRO ESPAÑOL DE TRASPLANTE HEPÁTICO
Agosto 2009

Datos extraídos del RETH (Actualizados a 31 de diciembre de 2008)
Informe elaborado por la Dra Gloria de la Rosa
Peticionario: Dr. Ramón Charco (H. Vall d'Hebrón)
Autorizado por el Comité Científico del RETH

A 31 DE DICIEMBRE DE 2008, EN EL RETH ESTÁN REGISTRADOS 182 TRASPLANTES HEPÁTICOS SPLIT, QUE REPRESENTAN EL 1,2% DEL TOTAL

Tipo de Injerto-1

		Frecuencia	Porcentaje	Porcentaje válido	Porcentaje acumulado
Válidos	Full Size	14833	94,3	96,4	96,4
	Reduced	379	2,4	2,5	98,8
	Split	182	1,2	1,2	100,0
	Total	15394	97,9	100,0	
Perdidos	Sistema	328	2,1		
Total		15722	100,0		

CENTRO DE TRASPLANTE

Centro de Trasplante

		Frecuencia	Porcentaje	Porcentaje válido	Porcentaje acumulado
Válidos	La Paz	49	26,9	26,9	26,9
	CPH	1	,5	,5	27,5
	12 Octubre	55	30,2	30,2	57,7
	Clínic	2	1,1	1,1	58,8
	V. Arrixaca	2	1,1	1,1	59,9
	G. Marañón	3	1,6	1,6	61,5
	J. Canalejo	4	2,2	2,2	63,7
	La Fé	8	4,4	4,4	68,1
	Ramón y Cajal	13	7,1	7,1	75,3
	Clín. Zaragoza	1	,5	,5	75,8
	V. Hebrón Inf.	24	13,2	13,2	89,0
	V. Hebrón Adul.	20	11,0	11,0	100,0
	Total	182	100,0	100,0	

CÓDIGO DE URGENCIA

Urgencia

		Frecuencia	Porcentaje	Porcentaje válido	Porcentaje acumulado
Válidos	Electivo	148	81,3	82,2	82,2
	Urgente	32	17,6	17,8	100,0
	Total	180	98,9	100,0	
Perdidos	Sistema	2	1,1		
Total		182	100,0		

NÚMERO DE TRASPLANTE (EL 8.8% SON RE-TRASPLANTES)

Número de Trasplante

	Frecuencia	Porcentaje	Porcentaje válido	Porcentaje acumulado
Válidos 1º	166	91,2	91,2	91,2
2º	13	7,1	7,1	98,4
3º	2	1,1	1,1	99,5
4º	1	,5	,5	100,0
Total	182	100,0	100,0	

SEGMENTOS TRASPLANTADOS

T1TipIn2

	Frecuencia	Porcentaje	Porcentaje válido	Porcentaje acumulado
Válidos	2	1,1	1,1	1,1
1-4-5-6-7-8	1	,5	,5	1,6
1 + 4 + 5 - 8	1	,5	,5	2,2
1 + 4 + 5 - 8	1	,5	,5	2,7
1+4+5-8	3	1,6	1,6	4,4
1+IV-VIII	1	,5	,5	4,9
Hígado derecho + 4	1	,5	,5	5,5
I+IV-VIII	4	2,2	2,2	7,7
I+V-VIII	1	,5	,5	8,2
LLB : Left lobe (Segments 2+3)	80	44,0	44,0	52,2
LLV : Left liver (Segment 2+3+4)	1	,5	,5	52,7
LLV : Left liver (Segments 2+3+4)	21	11,5	11,5	64,3
Right ampliado (Segments 1,4,5,6,7,8)	1	,5	,5	64,8
Right liver expandido (Segments 5+6+7+8) + 4 and 1	1	,5	,5	65,4
right lobe	1	,5	,5	65,9
RL: Right lobe (4+5+6+7+8)	1	,5	,5	66,5
RLB: segments (IV+V+VI+VII+VIII)	1	,5	,5	67,0
RLV : Right liver (Segment 5+6+7+8)	1	,5	,5	67,6
RLV : Right liver (Segments 5+6+7+8)	58	31,9	31,9	99,5
segments I-IV-V-VI-VII-VIII	1	,5	,5	100,0
Total	182	100,0	100,0	

EVOLUCIÓN DEL PACIENTE POST-TRASPLANTE

Evolución TH1

	Frecuencia	Porcentaje	Porcentaje válido	Porcentaje acumulado
Válidos Retrasplante	34	18,7	18,7	18,7
Muerto	36	19,8	19,8	38,5
Vivo	112	61,5	61,5	100,0
Total	182	100,0	100,0	

CAUSA DE FALLO DEL INJERTO EN LOS 34 RE-TRASPLANTES

CAUSA FALLO 1 en los re-Trasplante

		Frecuencia	Porcentaje	Porcentaje válido	Porcentaje acumulado
Válidos	Infección	2	5,9	5,9	5,9
	Recidiva enfermedad de base	1	2,9	2,9	8,8
	Rechazo	4	11,8	11,8	20,6
	Complicación técnica	20	58,8	58,8	79,4
	No función/Disfunción primaria	7	20,6	20,6	100,0
Total		34	100,0	100,0	

EDAD DE LOS DONANTES

6 GRUPOS DE EDAD DEL DONANTE

		Frecuencia	Porcentaje	Porcentaje válido	Porcentaje acumulado
Válidos	3 a 15 años	28	15,4	15,5	15,5
	16 a 34 años	93	51,1	51,4	66,9
	35 a 54 años	56	30,8	30,9	97,8
	55 a 74 años	4	2,2	2,2	100,0
	Total	181	99,5	100,0	
Perdidos	Sistema	1	,5		
Total		182	100,0		

EDAD DE LOS RECEPTORES

6 GRUPOS DE EDAD DEL RECEPTOR

		Frecuencia	Porcentaje	Porcentaje válido	Porcentaje acumulado
Válidos	0 a 2 años	76	41,8	41,8	41,8
	3 a 15 años	23	12,6	12,6	54,4
	16 a 29 años	4	2,2	2,2	56,6
	30 a 39 años	4	2,2	2,2	58,8
	40 a 59 años	38	20,9	20,9	79,7
	Mayor o igual a 60 años	37	20,3	20,3	100,0
Total		182	100,0	100,0	

COMPATIBILIDAD ABO

Compatibilidad ABO Donante-Receptor

		Frecuencia	Porcentaje	Porcentaje válido	Porcentaje acumulado
Válidos	Isogrupo	155	85,2	86,1	86,1
	Compatible	20	11,0	11,1	97,2
	Incompatible	5	2,7	2,8	100,0
	Total	180	98,9	100,0	
Perdidos	Sistema	2	1,1		
Total		182	100,0		

TX ASOCIADO SIMULTÁNEO

Tx asociado concomitante

		Frecuencia	Porcentaje	Porcentaje válido	Porcentaje acumulado
Válidos	Si	2	1,1	1,7	1,7
	No	119	65,4	98,3	100,0
	Total	121	66,5	100,0	
Perdidos	Sistema	61	33,5		
Total		182	100,0		

HBcAc DEL DONANTE

Anticore del donante

		Frecuencia	Porcentaje	Porcentaje válido	Porcentaje acumulado
Válidos	Positivo	6	3,3	4,4	4,4
	Negativo	131	72,0	95,6	100,0
	Total	137	75,3	100,0	
Perdidos	Sistema	45	24,7		
Total		182	100,0		

HBsAc DEL DONANTE

AntiHBs del donante

		Frecuencia	Porcentaje	Porcentaje válido	Porcentaje acumulado
Válidos	Positivo	26	14,3	20,6	20,6
	Negativo	100	54,9	79,4	100,0
	Total	126	69,2	100,0	
Perdidos	Sistema	56	30,8		
Total		182	100,0		

VIRUS C DEL RECEPTOR

Virus C

		Frecuencia	Porcentaje	Porcentaje válido	Porcentaje acumulado
Válidos	Positivo	44	24,2	26,7	26,7
	Negativo	121	66,5	73,3	100,0
	Total	165	90,7	100,0	
Perdidos	Sistema	17	9,3		
Total		182	100,0		

HBcAc DEL RECEPTOR

Anti Core

		Frecuencia	Porcentaje	Porcentaje válido	Porcentaje acumulado
Válidos	Positivo	24	13,2	16,3	16,3
	Negativo	123	67,6	83,7	100,0
	Total	147	80,8	100,0	
Perdidos	Sistema	35	19,2		
Total		182	100,0		

HBcAc DEL RECEPTOR

Anti HBs

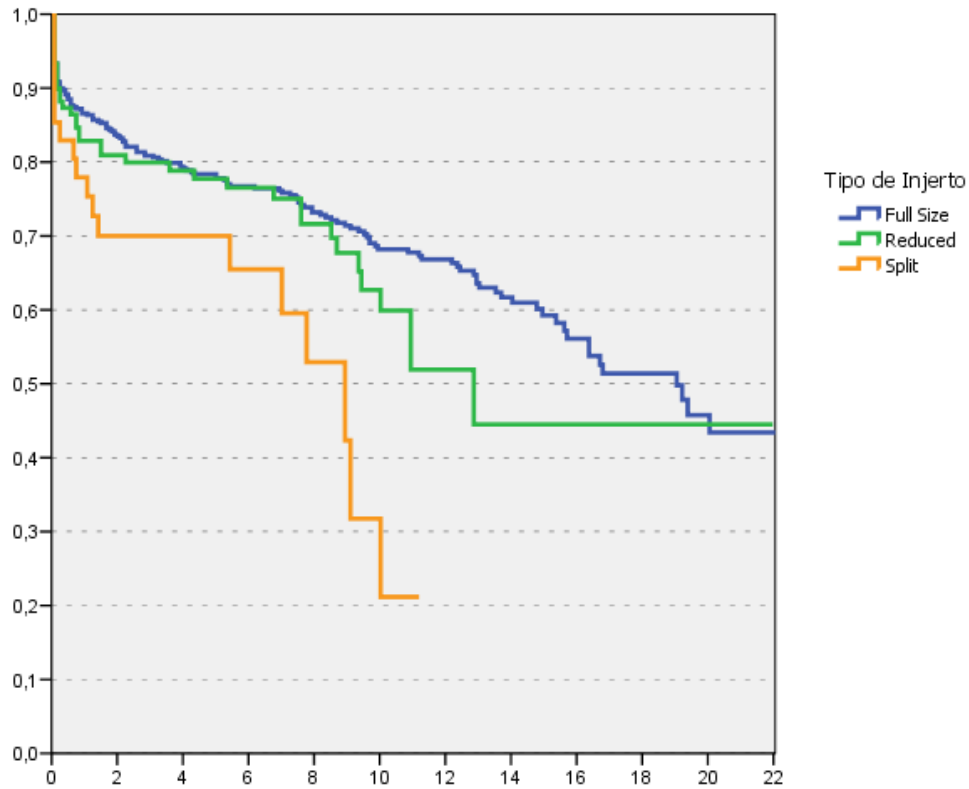
		Frecuencia	Porcentaje	Porcentaje válido	Porcentaje acumulado
Válidos	Positivo	37	20,3	25,5	25,5
	Negativo	108	59,3	74,5	100,0
	Total	145	79,7	100,0	
Perdidos	Sistema	37	20,3		
Total		182	100,0		

HBsAc DEL RECEPTOR

HBsAg

		Frecuencia	Porcentaje	Porcentaje válido	Porcentaje acumulado
Válidos	Positivo	8	4,4	4,8	4,8
	Negativo	160	87,9	95,2	100,0
	Total	168	92,3	100,0	
Perdidos	Sistema	14	7,7		
Total		182	100,0		

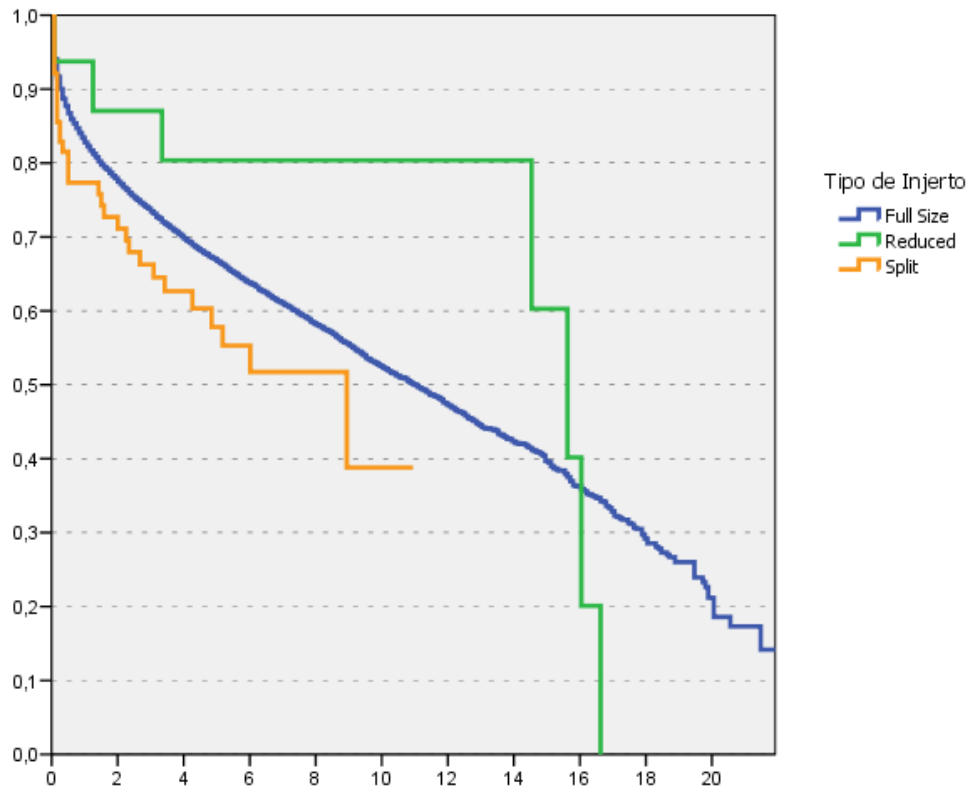
SUPERVIVENCIA DEL PACIENTE SEGÚN EL TIPO DE INJERTO DE DONANTE CADÁVER TX ELECTIVOS EN RECEPTORES <16 AÑOS. 1984-2008



Supervivencia	1 mes	3 meses	1 año	3 años	5 años	10 años	15 años	20 años
Completo (479)	93.3%	90%	86.6%	80.9%	77.8%	68.2%	59.23%	43.4%
Reducido (120)	93.3%	88.2%	82.8%	79.9%	77.7%	59.9%	44.5%	44.5%
Split (41)	85.4%	82.9%	77.9%	70%	70%	21.2%	--	--

GLOBAL Wilcoxon Test
p > 0.05

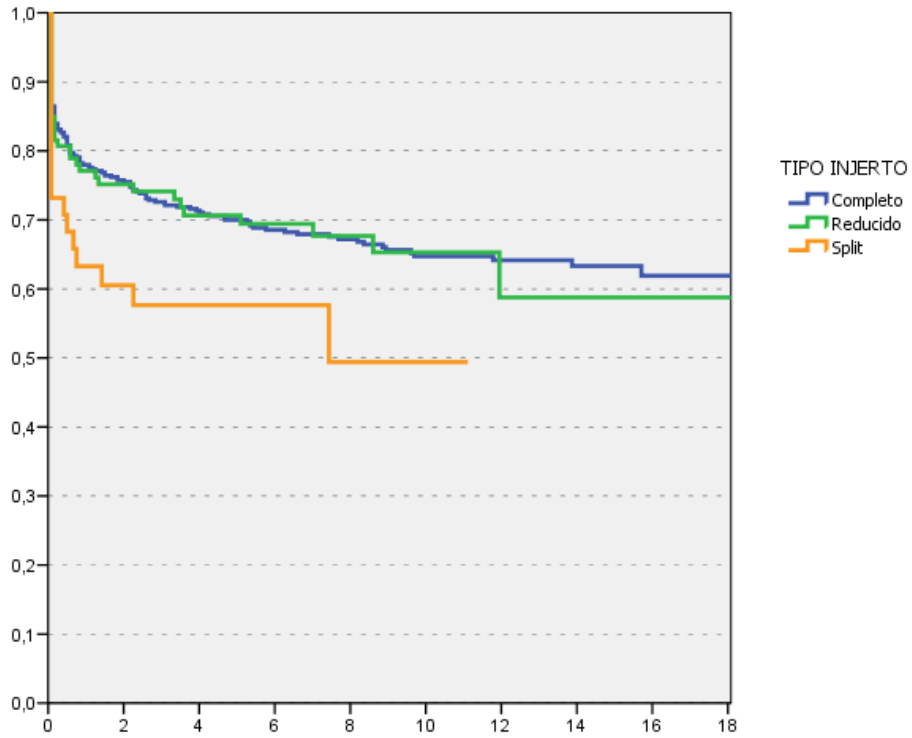
SUPERVIVENCIA DEL PACIENTE SEGÚN EL TIPO DE INJERTO DE DONANTE CADÁVER TX ELECTIVOS EN RECEPTORES ADULTOS. 1984-2008



Supervivencia	1 mes	3 meses	1 año	3 años	5 años	10 años	15 años	20 años
Completo (12873)	94.1%	90%	82.8%	73.5%	66.7%	52.3%	39.5%	18.6%
Reducido (16)	93.7%	93.7%	93.7%	87%	80.4%	80.4%	60.3%	-
Split (76)	92.1%	82.9%	77.3%	66.3%	57.8%	38.8%	-	-

GLOBAL Wilcoxon Test
p > 0.05

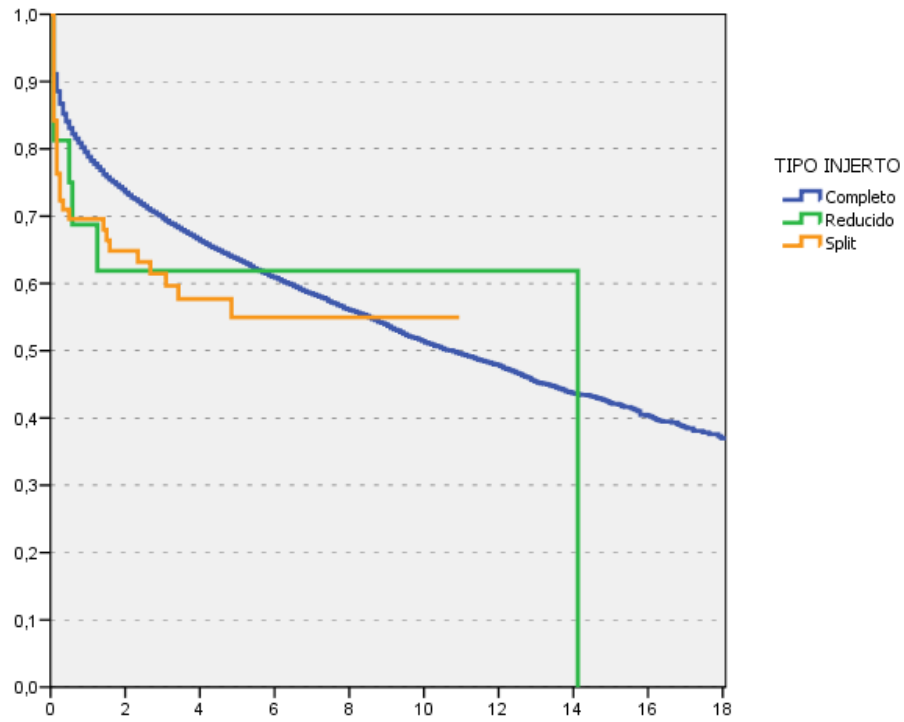
SUPERVIVENCIA DEL INJERTO SEGÚN EL TIPO DE INJERTO DE DONANTE CADÁVER TX ELECTIVOS EN RECEPTORES <16 AÑOS. 1984-2008



Supervivencia	1 mes	3 meses	1 año	3 años	5 años	10 años	15 años	20 años
Completo (479)	86.4%	83.1%	78%	72.6%	70%	64.7%	63.3%	59.9%
Reducido (120)	84.9%	80.7%	77.1%	74.1%	70.6%	65.3%	58.8%	58.8%
Split (41)	73.2%	73.2%	63.3%	57.6%	57.6%	49.4%	--	--

GLOBAL Wilcoxon Test
p > 0.05

SUPERVIVENCIA DEL INJERTO SEGÚN EL TIPO DE INJERTO DE DONANTE CADÁVER TX ELECTIVOS EN RECEPTORES ADULTOS. 1984-2008



Supervivencia	1 mes	3 meses	1 año	3 años	5 años	10 años	15 años	20 años
Completo (12881)	91.1%	86.7%	78.8%	69.6%	63.5%	51.2%	42.1%	31.3%
Reducido (16)	81.2%	81.2%	68.7%	61.9%	61.9%	61.9%	-	-
Split (76)	84.2%	72.3%	69.6%	61.5%	54.9%	54.9%	-	-

GLOBAL Wilcoxon Test
p > 0.05