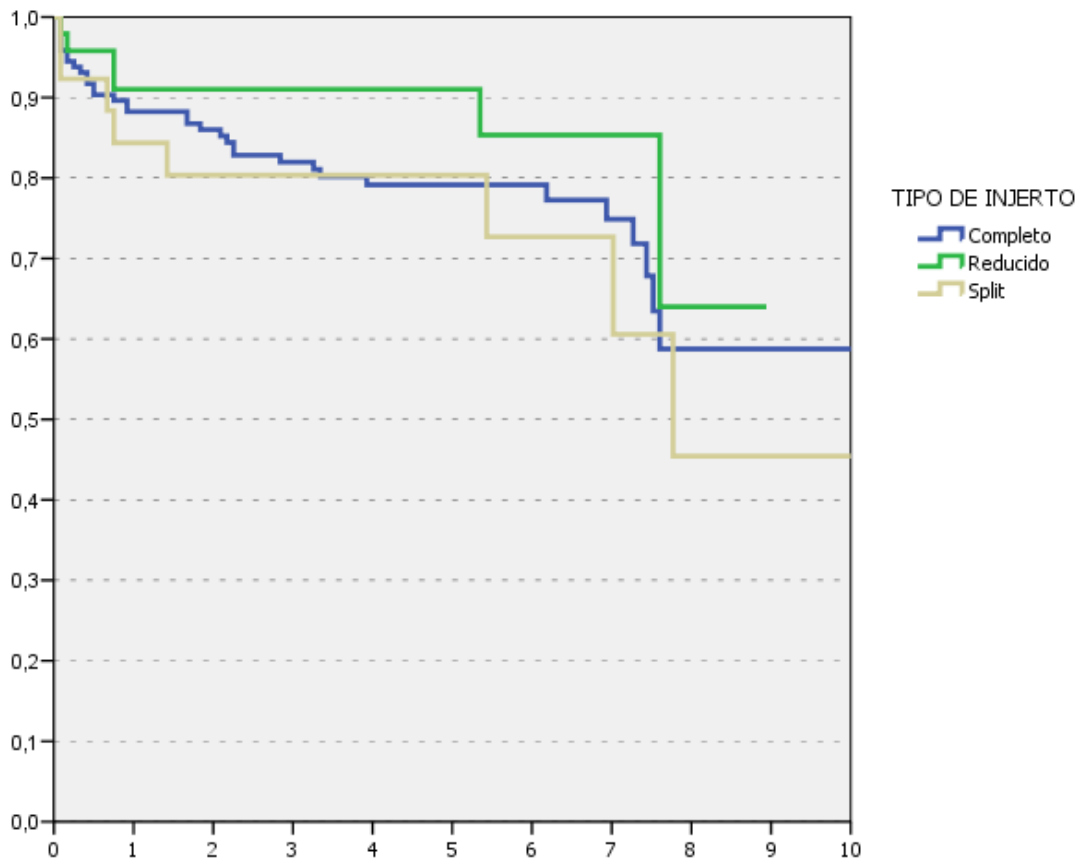


TRASPLANTE HEPÁTICO "SPLIT" 2000-2005

REGISTRO ESPAÑOL DE TRASPLANTE HEPÁTICO
septiembre 2009

Datos extraídos del RETH (Actualizados a 31 de diciembre de 2008)
Informe elaborado por la Dra. Gloria de la Rosa
Peticionario: Dr. Ramón Charco (H. Vall d'Hebrón)

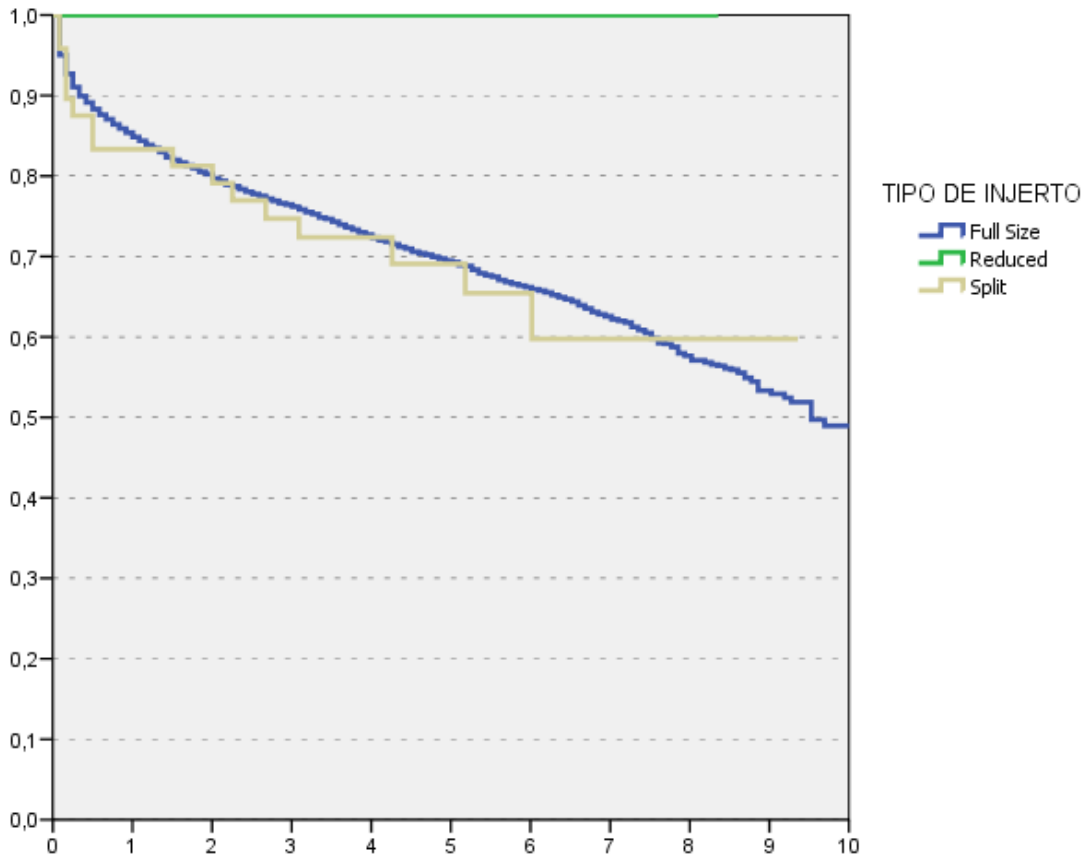
SUPERVIVENCIA DEL PACIENTE SEGÚN EL TIPO DE INJERTO DE DONANTE CADÁVER TX ELECTIVOS EN RECEPTORES INFANTILES REALIZADOS EN 2000-2005



Supervivencia	1 mes	3 meses	1 año	3 años	5 años
Completo (145)	95.9%	93.8%	88.2%	82%	79.1%
Reducido (49)	97.9%	95.8%	91%	91%	91%
Split (26)	92.3%	92.3%	84.4%	80.3%	80.3%

GLOBAL Wilcoxon Test
p > 0.05

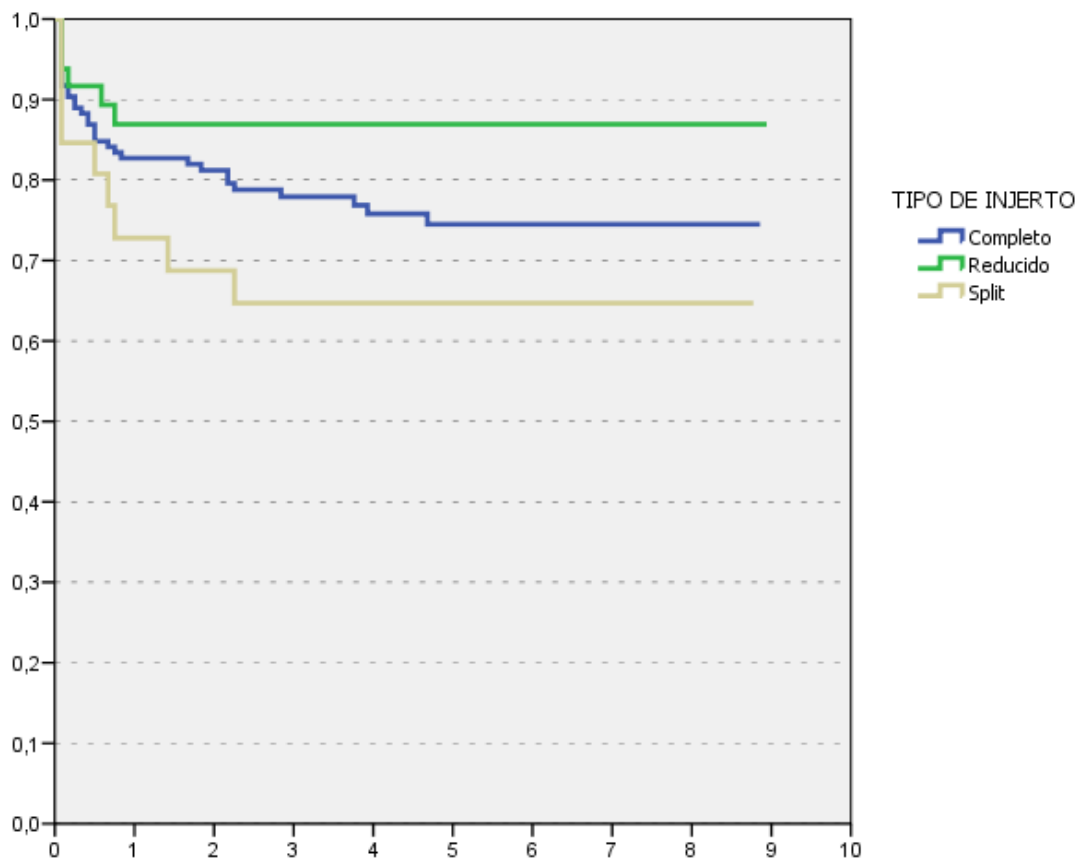
SUPERVIVENCIA DEL PACIENTE SEGÚN EL TIPO DE INJERTO DE DONANTE CADÁVER TX ELECTIVOS EN RECEPTORES ADULTOS REALIZADOS EN 2000-2005



Supervivencia	1 mes	3 meses	1 año	3 años	5 años
Completo (5137)	95%	91%	84.8%	76.2%	69.3%
Reducido (6)	100%	100%	100%	100%	100%
Split (48)	95.8%	87.5%	83.3%	74.7%	69.1%

GLOBAL Wilcoxon Test
p > 0.05

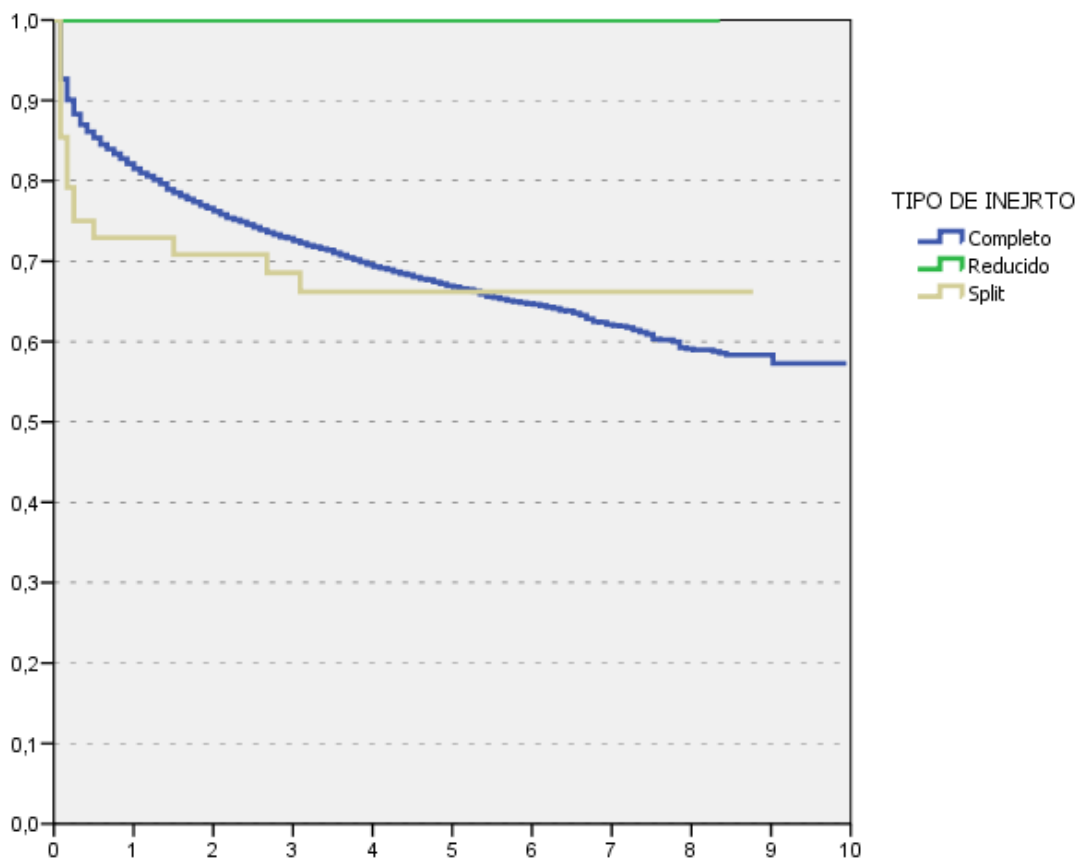
SUPERVIVENCIA DEL INJERTO SEGÚN EL TIPO DE INJERTO DE DONANTE CADÁVER TX ELECTIVOS EN RECEPTORES INFANTILES REALIZADOS EN 2000-2005



Supervivencia	1 mes	3 meses	1 año	3 años	5 años
Completo (145)	91.7%	89%	82.7%	78%	74.5%
Reducido (49)	93.8%	91.7%	86.9%	86.9%	86.9%
Split (26)	84.6%	84.6%	72.8%	64.7%	64.7%

GLOBAL Wilcoxon Test
p > 0.05

SUPERVIVENCIA DEL INJERTO SEGÚN EL TIPO DE INJERTO DE DONANTE CADÁVER TX ELECTIVOS EN RECEPTORES ADULTOS REALIZADOS EN 2000-2005



Supervivencia	1 mes	3 meses	1 año	3 años	5 años	10 años
Completo (5137)	92.7%	88.3%	81.5%	72.5%	66.8%	57.3%
Reducido (6)	100%	100%	100%	100%	100%	100%
Split (48)	85.4%	75%	72.9%	68.5%	66.2%	--

GLOBAL Wilcoxon Test
p > 0.05