
INDICACIONES INFRECIENTES DE TRASPLANTE HEPÁTICO

REGISTRO ESPAÑOL DE TRASPLANTE HEPÁTICO
Noviembre 2009

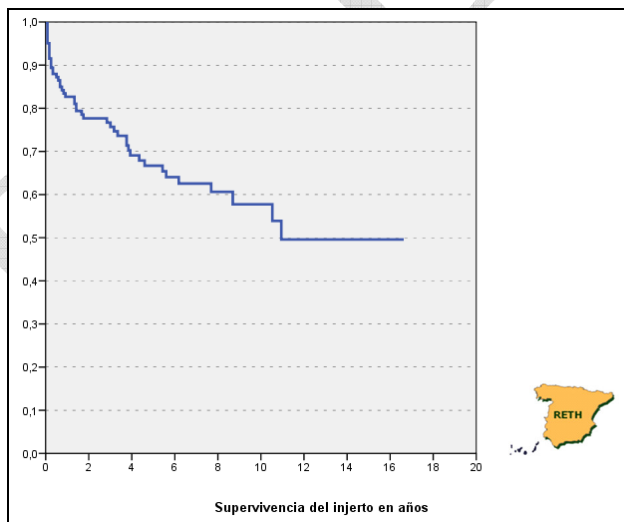
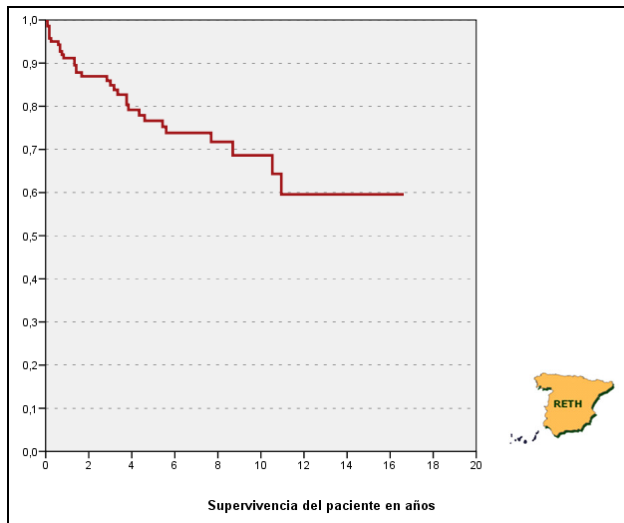
Datos extraídos del RETH (Actualizados a 31 de diciembre de 2008)
Informe elaborado por la Dra. Gloria de la Rosa
Peticiónario: Dr. Miguel Ángel Gómez Bravo (H. Virgen del Rocío)

AMILOIDOSIS

Nº CASOS: 162

EDAD media (DE) = 43.6 (12.3)

Supervivencia	1 año	3 años	5 años	10 años
PACIENTE	91.2%	84.9%	76.6%	68.6%
INJERTO	82.7%	75.7%	66.7%	57.7%

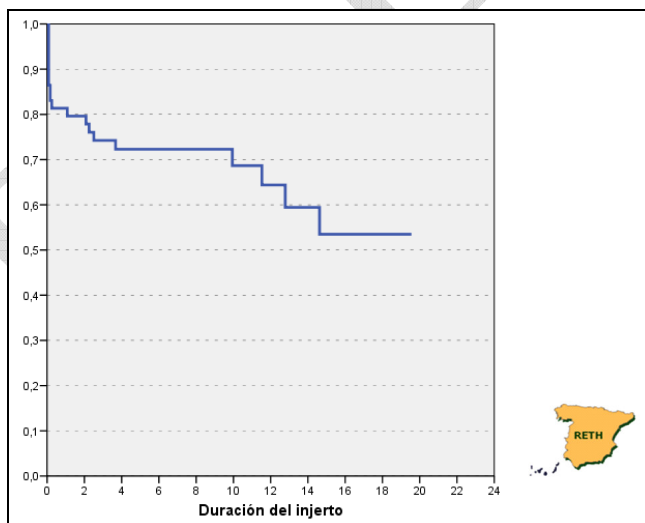
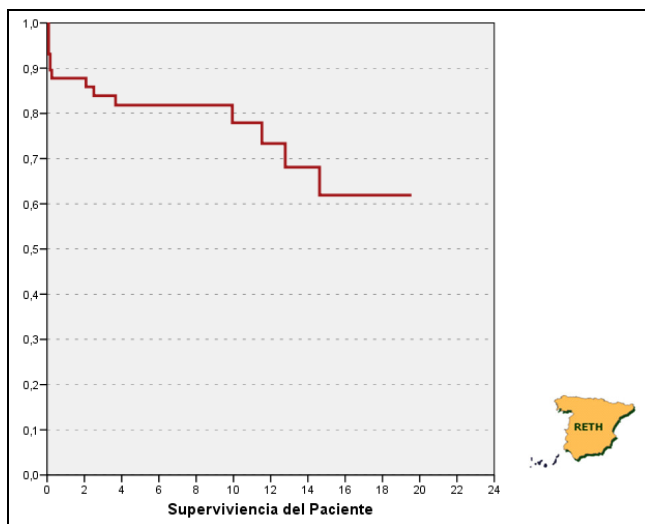


BUDD-CHIARI

Nº CASOS: 67

EDAD media (DE) = 34 (14.6)

Supervivencia	1 año	3 años	5 años	10 años
PACIENTE	87.8%	83.9%	81.8%	77.9%
INJERTO	81.4%	74.2%	72.3%	68.7%

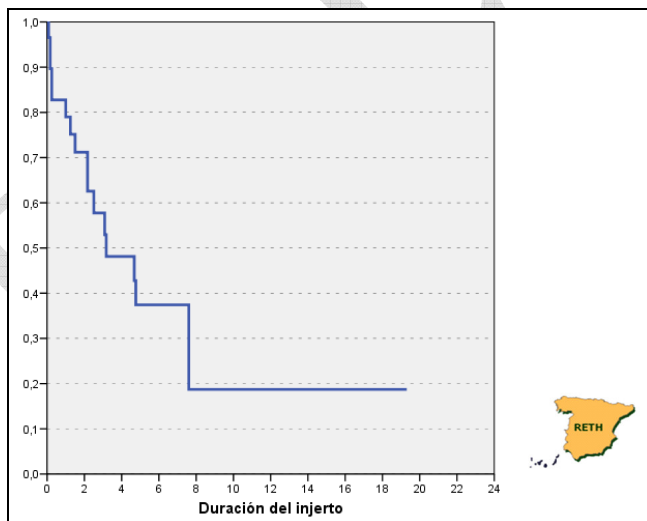
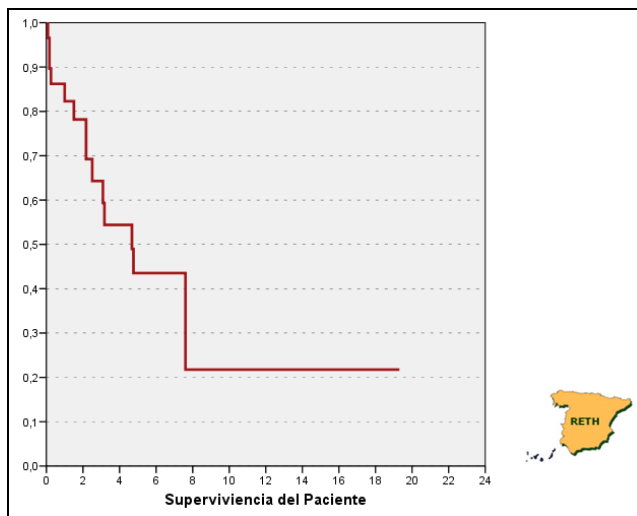


COLANGIOCARCINOMA

Nº CASOS: 31

EDAD media (DE) = 50.5 (12.5)

Supervivencia	1 año	3 años	5 años	10 años
PACIENTE	82.3%	64.3%	43.5%	21.8%
INJERTO	79%	57.7%	37.4%	18.7%

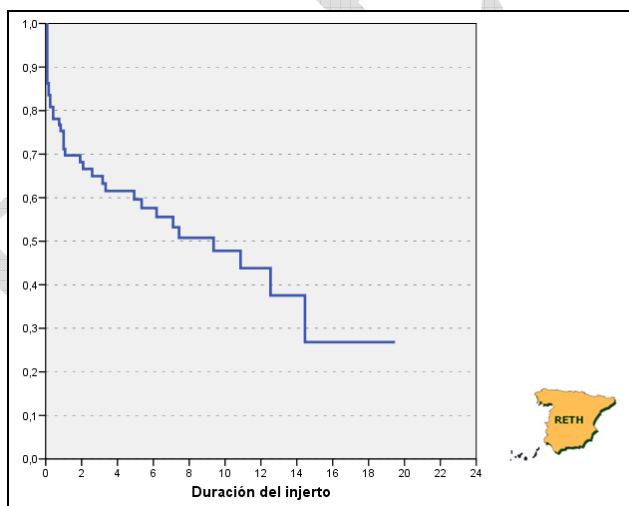
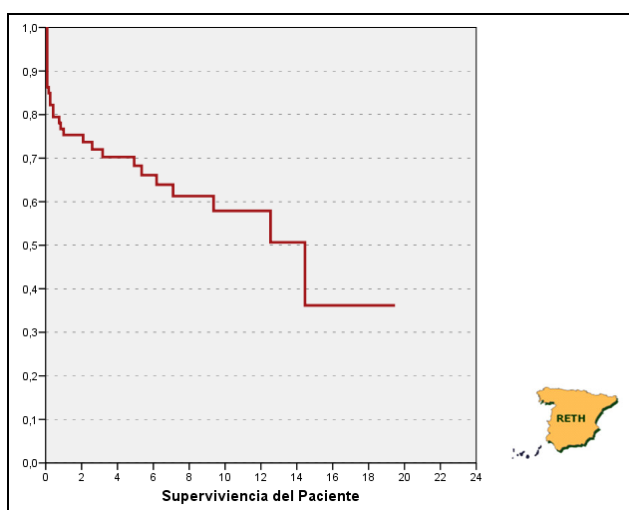


HEMOCROMATOSIS

Nº CASOS: 81

EDAD media (DE) = 52.3 (11)

Supervivencia	1 año	3 años	5 años	10 años
PACIENTE	75.3%	72%	68.2%	57.9%
INJERTO	71.2%	65%	59.6%	47.8%



METÁSTASIS TUMORES NEUROENDOCRINOS

Nº CASOS: 67

EDAD media (DE) = 44.1 (13.2)

Supervivencia	1 año	3 años	5 años	10 años
PACIENTE	82.1%	65%	55%	48%
INJERTO	71.4%	56.4%	47.7%	48%

